

# Bericht zur versichertenbezogenen Qualitätssicherung für BKK Herford Minden Ravensberg

Indikation Brustkrebs  
Berichtszeitraum vom 01.01.2007 bis 30.06.2007

## INHALTSVERZEICHNIS

|   |           |
|---|-----------|
| <b>Datenbestand im BKK InfoNet .....</b>  | <b>2</b>  |
| <b>Ihre Versicherten zum Zeitpunkt der Erstdokumentation .....</b>                                | <b>3</b>  |
| <b>Schweregrad der Erkrankung .....</b>   | <b>4</b>  |
| <b>Erfolgte chirurgische Therapie - BET .....</b>   | <b>4</b>  |
| <b>Qualitätsziel: Behandlung der Versicherten in einem am DMP teilnehmenden Krankenhaus .....</b> | <b>5</b>  |
| Ihr Ergebnis .....  | 5         |
| Zielerreichungsgrad nach KV-Bereichen .....   | 6         |
| <b>Optionales Qualitätsziel: Möglichst niedriger Anteil von Patientinnen mit Lymphödem .....</b>  | <b>7</b>  |
| Zielerreichungsgrad nach KV-Bereichen .....   | 7         |
| <b>Aktionen der MedicalContact für Ihre Versicherten .....</b>                                    | <b>8</b>  |
| Erinnerungsschreiben an Ihre Versicherten im Berichtszeitraum .....                               | 8         |
| Schreiben zur Qualitätssicherung an Ihre Versicherten im Berichtszeitraum .....                   | 9         |
| Ihre Versicherten fragen bei MedicalContact nach - Inbound-Telefonate .....                       | 10        |
| <b>Ende der Teilnahme Ihrer Versicherten am DMP .....</b>   | <b>11</b> |
| Versicherte mit beendeter DMP-Teilnahme .....   | 11        |
| Versicherte mit beendeter DMP-Teilnahme nach KV-Bereichen .....                                   | 12        |

## Datenbestand im BKK InfoNet

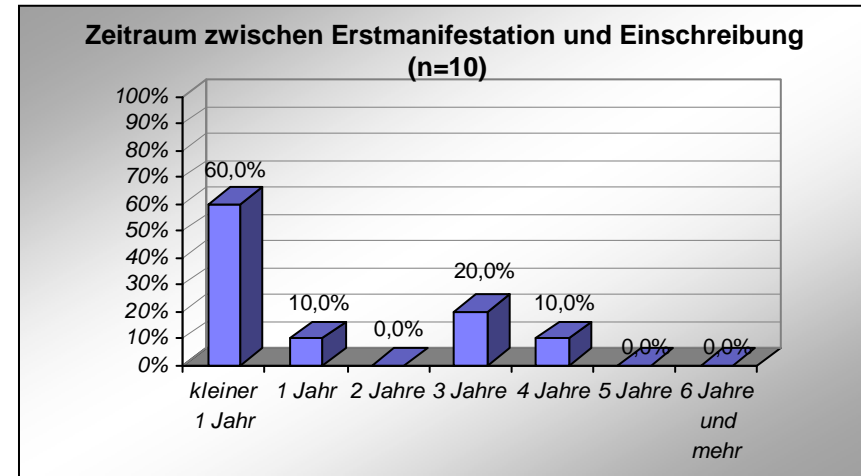
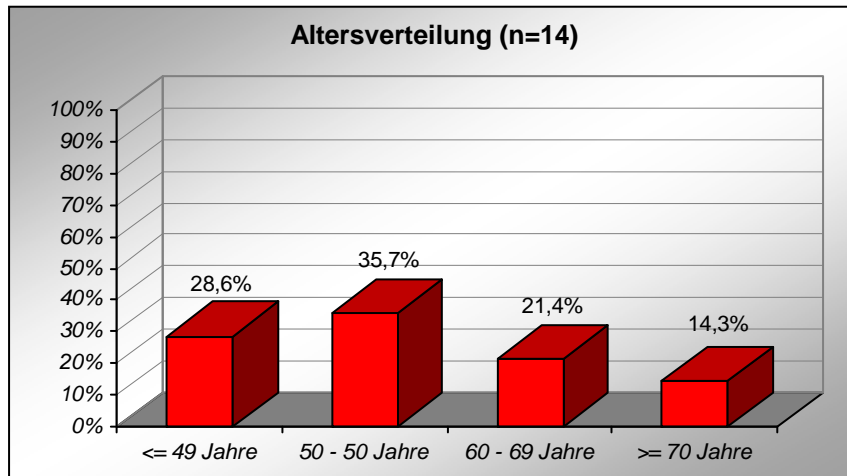
|   | <b>BKK Herford Minden<br/>Ravensberg</b> | <b>alle teil-<br/>nehmenden Kassen*</b> |
|---|--|---|
| <b>Anzahl der Versicherten mit einer unterschriebenen Teilnahmeerklärung:</b>       | <u>14</u>                                | <u>12.597</u>                           |
| <b>Anzahl der fehlerfreien Erstdokumentationen seit dem Start von BKK MedPlus:</b>  | <u>14</u>                                | <u>12.572</u>                           |
| <b>Anzahl der fehlerfreien Folgedokumentationen seit dem Start von BKK MedPlus:</b> | <u>24</u>                                | <u>24.452</u>                           |

### Ihre aktuell eingeschriebenen Versicherten je KV-Bereich

Auswertungsbasis:  
Die von Ihnen zuletzt gemeldeten Teilnehmer (Teilnahmeerklärung und Erstdokumentation liegen vor).

| KV-Bereich         | Anzahl eingeschriebener Versicherter |
|--------------------|--------------------------------------|
| Baden-Württemberg  | 0                                    |
| Bayern             | 0                                    |
| Berlin             | 0                                    |
| Brandenburg        | 0                                    |
| Bremen             | 0                                    |
| Hamburg            | 0                                    |
| Hessen             | 0                                    |
| Mecklenburg-Vorp.  | 0                                    |
| Niedersachsen      | 1                                    |
| Nordrhein          | 0                                    |
| Rheinland-Pfalz    | 0                                    |
| Saarland           | 0                                    |
| Sachsen            | 0                                    |
| Sachsen-Anhalt     | 0                                    |
| Schleswig-Holstein | 0                                    |
| Thüringen          | 0                                    |
| Westfalen-Lippe    | 9                                    |
| <b>Gesamt</b>      | <b>10</b>                            |

## Ihre Versicherten zum Zeitpunkt der Erstdokumentation



Auswertungsbasis:  
Die von Ihnen gemeldeten  
Teilnehmer.

## Schweregrad der Erkrankung

|                    | Anzahl | Fernmetastasen |        | Lokalrezidiv |        |
|--------------------|--------|----------------|--------|--------------|--------|
|                    |        | Anzahl         | Anteil | Anzahl       | Anteil |
| Erstdokumentation  | 14     | -              | -      | -            | -      |
| Folgedokumentation | 24     | -              | -      | -            | -      |

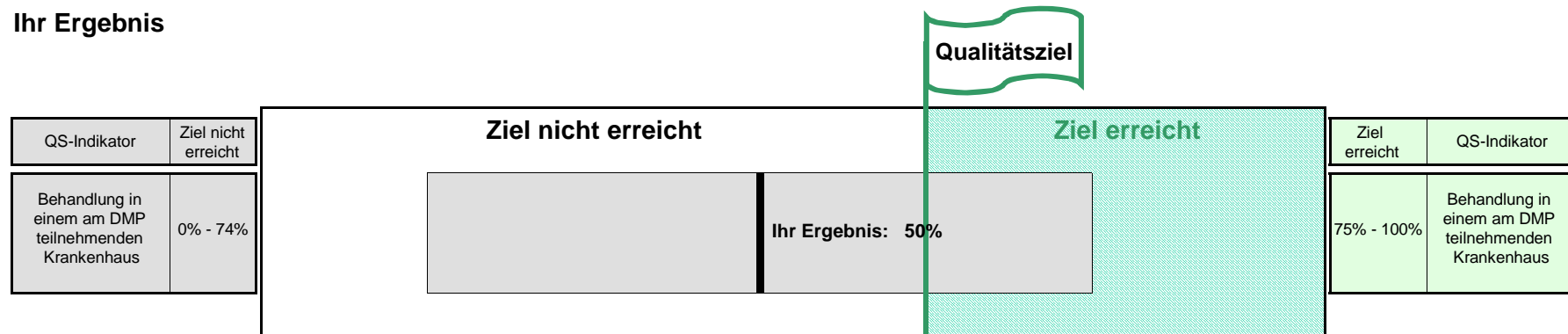
## Erfolgte chirurgische Therapie - BET

| Anzahl Erstdokumentationen | Anzahl BET-Therapien | Anteil |
|----------------------------|----------------------|--------|
| 14                         | 8                    | 57,1%  |

## Qualitätsziel: Behandlung der Versicherten in einem am DMP teilnehmenden Krankenhaus

Das Qualitätsziel wurde erreicht, wenn nach 3 Jahren DMP-Laufzeit der Anteil der Versicherten, deren Brustoperation in einem am DMP teilnehmenden Krankenhaus durchgeführt wurde, mindestens 75% beträgt.

### Ihr Ergebnis



## Zielerreichungsgrad je KV-Bereich

Auswertungsbasis:  
Die von Ihnen gemeldeten  
Teilnehmer.  
Für Berlin liegen keine  
Krankenhaus- IK vor.

| KV-Bereich             | Qualitätsziel im 1.Jahr        |
|------------------------|--------------------------------|
|                        | Zielerreichungsgrad in Prozent |
| Baden-Württemberg      | k.A.                           |
| Bayern                 | k.A.                           |
| Berlin                 | k.A.                           |
| Brandenburg            | k.A.                           |
| Bremen                 | k.A.                           |
| Hamburg                | k.A.                           |
| Hessen                 | k.A.                           |
| Mecklenburg-Vorpommern | k.A.                           |
| Niedersachsen          | k.A.                           |
| Nordrhein              | k.A.                           |
| Rheinland-Pfalz        | k.A.                           |
| Saarland               | k.A.                           |
| Sachsen                | k.A.                           |
| Sachsen-Anhalt         | k.A.                           |
| Schleswig-Holstein     | k.A.                           |
| Thüringen              | k.A.                           |
| Westfalen-Lippe        | 50%                            |

## Optionales Qualitätsziel: Möglichst niedriger Anteil von Patientinnen mit Lymphödem

### Zielerreichungsgrad je KV-Bereich

| KV-Bereich         | Zielerreichungsgrad in Prozent |
|--------------------|--------------------------------|
| Baden-Württemberg  | k.A.                           |
| Bayern             | k.A.                           |
| Berlin             | k.A.                           |
| Brandenburg        | k.A.                           |
| Bremen             | k.A.                           |
| Hamburg            | k.A.                           |
| Hessen             | k.A.                           |
| Mecklenburg-Vorp.  | k.A.                           |
| Niedersachsen      | k.A.                           |
| Nordrhein          | k.A.                           |
| Rheinland-Pfalz    | k.A.                           |
| Saarland           | k.A.                           |
| Sachsen            | k.A.                           |
| Sachsen-Anhalt     | k.A.                           |
| Schleswig-Holstein | k.A.                           |
| Thüringen          | k.A.                           |
| Westfalen-Lippe    | 0%                             |

Auswertungsbasis:  
Die von Ihnen gemeldeten  
Teilnehmer.

## Aktionen der MedicalContact für Ihre Versicherten

### Erinnerungsschreiben an Ihre Versicherten nach KV-Bereichen im Berichtszeitraum

| KV-Bereich         | Erinnerung Arztbesuch |
|--------------------|-----------------------|
| Baden-Württemberg  | 0                     |
| Bayern             | 0                     |
| Berlin             | 0                     |
| Brandenburg        | 0                     |
| Bremen             | 0                     |
| Hamburg            | 0                     |
| Hessen             | 0                     |
| Mecklenburg-Vorp.  | 0                     |
| Niedersachsen      | 0                     |
| Nordrhein          | 0                     |
| Rheinland-Pfalz    | 0                     |
| Saarland           | 0                     |
| Sachsen            | 0                     |
| Sachsen-Anhalt     | 0                     |
| Schleswig-Holstein | 0                     |
| Thüringen          | 0                     |
| Westfalen-Lippe    | 8                     |
| <b>Gesamt</b>      | <b>8</b>              |

### Schreiben zur Qualitätssicherung an Ihre Versicherten im Berichtszeitraum

| Angabe in Erst-/Folgedokumentation  | Anzahl   |
|---|----------|
| Beratung und Information über Erkrankung und Therapieoptionen erfolgt - nein      | 0        |
| Beratung und Information über Erkrankung und Therapieoptionen erfolgt - abgelehnt | 0        |
| <b>Gesamt</b>   | <b>0</b> |

## Ihre Versicherten fragen bei MedicalContact nach - Inbound-Telefonate

| Inbound-Anrufe                                       |     |
|--|-----|
| Anzahl der Anrufe                                    | 0   |
| Anzahl der Versicherten mit Anruf                    | 0   |
| Durchschnittliche Dauer pro Anruf in Minuten         | 0,0 |
| Durchschnittliche Anzahl der Anrufe pro Versicherten | 0,0 |

## Beendigung der Teilnahme laut letzter ISKV-Datenlieferung

| Allgemeine Beschreibung  | Spezieller Grund   | Anzahl   |
|--|--|----------|
| Ende des Versicherungsverhältnisses                                      | Tod  | 0        |
|  | Andere Gründe  | 0        |
| Änderung der KVNR - Fortbestand der DMP-Teilnahme bei der gleichen Kasse | Wechsel von Mitglied auf Familienversicherung                      | 0        |
|  | Wechsel von Familienversicherung zu eigener Mitgliedschaft         | 0        |
|  | Wechsel des Rechtskreises  | 0        |
| Ende auf Wunsch des Versicherten   | Unzufriedenheit mit DMP / Erwartungen an DMP nicht erfüllt         | 0        |
|  | Keine Verbesserung der Lebensqualität / des Gesundheitszustandes   | 0        |
|  | Verschlechterung des Gesundheitszustandes                          | 0        |
|  | Einflussnahme durch BKK unerwünscht                                | 0        |
|  | Schlechte Betreuung durch den DMP-Arzt                             | 0        |
|  | DMP-Teilnahme aufgrund des Gesundheitszustandes nicht mehr möglich | 0        |
|  | Sonstiger Grund / Grund nicht bekannt                              | 0        |
| Ende wegen RSAV-Vorgaben   | 5,5 Jahre nach Erstmanifestation                                   | 0        |
|  | Dokumentationsbögen liegen 2x nicht vor                            | 1        |
|  | Medizinische Voraussetzung nicht mehr gegeben                      | 3        |
| Weitere und sonstige Gründe  | Ende des DMP-Programms   | 0        |
|  | Vertragsartwechsel   | 0        |
|  | Diagnose hat sich im Nachhinein als falsch herausgestellt          | 0        |
|  | Sonstiger Grund  | 0        |
| <b>Gesamt</b>  |  | <b>4</b> |

## Versicherte mit beendeter DMP-Teilnahme nach KV-Bereichen laut letzter ISKV-Datenlieferung

| KV-Bereich         | Ende des Versicherungsverhältnisses |               | Änderung der KVNR - Fortbestand der DMP-Teilnahme bei gleicher Kasse |                                   |                           | Ende auf Wunsch des Versicherten              |   |  |                                     |                                   |   |                                    | Ende wegen RSAV-Vorgabe          |   |                                  | Weitere und sonstige Gründe |                    |                            |              |
|--------------------|-------------------------------------|---------------|--|-----------------------------------|---------------------------|---|---|--|-------------------------------------|-----------------------------------|---|------------------------------------|----------------------------------|---|----------------------------------|-----------------------------|--------------------|----------------------------|--------------|
|                    | Tod                                 | Andere Gründe | Wechsel zur Familienvers.  | Wechsel zu eigener Mitgliedschaft | Wechsel des Rechtskreises | Unzufriedenheit/ Erwart. an DMP nicht erfüllt | Keine Verbess. der Lebensqualität/ des Gesundheitszustandes | Ver-schlecht. des Gesundheitszustandes | Einflussnahme durch BKK unerwünscht | Betreuung durch DMP-Arzt schlecht | Teiln. aufgrund des Gesundheitszustandes nicht mehr mögl. | Sonst. Grund/ Gründe nicht bekannt | 5,5 Jahre nach Erstmanifestation | Dokumentationsbögen liegen 2x nicht vor | Med. Vorauss. nicht mehr gegeben | Ende des Progr.             | Vertragsartwechsel | Diag. im nachhinein falsch | Sonst. Grund |
| Baden-Württemberg  | 0                                   | 0             | 0  | 0                                 | 0                         | 0   | 0   | 0                                      | 0                                   | 0                                 | 0   | 0                                  | 0                                | 0                                       | 0                                | 0                           | 0                  | 0                          | 0            |
| Bayern             | 0                                   | 0             | 0  | 0                                 | 0                         | 0   | 0   | 0                                      | 0                                   | 0                                 | 0   | 0                                  | 0                                | 0                                       | 0                                | 0                           | 0                  | 0                          | 0            |
| Berlin             | 0                                   | 0             | 0  | 0                                 | 0                         | 0   | 0   | 0                                      | 0                                   | 0                                 | 0   | 0                                  | 0                                | 0                                       | 0                                | 0                           | 0                  | 0                          | 0            |
| Brandenburg        | 0                                   | 0             | 0  | 0                                 | 0                         | 0   | 0   | 0                                      | 0                                   | 0                                 | 0   | 0                                  | 0                                | 0                                       | 0                                | 0                           | 0                  | 0                          | 0            |
| Bremen             | 0                                   | 0             | 0  | 0                                 | 0                         | 0   | 0   | 0                                      | 0                                   | 0                                 | 0   | 0                                  | 0                                | 0                                       | 0                                | 0                           | 0                  | 0                          | 0            |
| Hamburg            | 0                                   | 0             | 0  | 0                                 | 0                         | 0   | 0   | 0                                      | 0                                   | 0                                 | 0   | 0                                  | 0                                | 0                                       | 0                                | 0                           | 0                  | 0                          | 0            |
| Hessen             | 0                                   | 0             | 0  | 0                                 | 0                         | 0   | 0   | 0                                      | 0                                   | 0                                 | 0   | 0                                  | 0                                | 0                                       | 0                                | 0                           | 0                  | 0                          | 0            |
| Mecklenburg-Vorp.  | 0                                   | 0             | 0  | 0                                 | 0                         | 0   | 0   | 0                                      | 0                                   | 0                                 | 0   | 0                                  | 0                                | 0                                       | 0                                | 0                           | 0                  | 0                          | 0            |
| Niedersachsen      | 0                                   | 0             | 0  | 0                                 | 0                         | 0   | 0   | 0                                      | 0                                   | 0                                 | 0   | 0                                  | 0                                | 0                                       | 0                                | 0                           | 0                  | 0                          | 0            |
| Nordrhein          | 0                                   | 0             | 0  | 0                                 | 0                         | 0   | 0   | 0                                      | 0                                   | 0                                 | 0   | 0                                  | 0                                | 0                                       | 0                                | 0                           | 0                  | 0                          | 0            |
| Rheinland-Pfalz    | 0                                   | 0             | 0  | 0                                 | 0                         | 0   | 0   | 0                                      | 0                                   | 0                                 | 0   | 0                                  | 0                                | 0                                       | 0                                | 0                           | 0                  | 0                          | 0            |
| Saarland           | 0                                   | 0             | 0  | 0                                 | 0                         | 0   | 0   | 0                                      | 0                                   | 0                                 | 0   | 0                                  | 0                                | 0                                       | 0                                | 0                           | 0                  | 0                          | 0            |
| Sachsen            | 0                                   | 0             | 0  | 0                                 | 0                         | 0   | 0   | 0                                      | 0                                   | 0                                 | 0   | 0                                  | 0                                | 0                                       | 0                                | 0                           | 0                  | 0                          | 0            |
| Sachsen-Anhalt     | 0                                   | 0             | 0  | 0                                 | 0                         | 0   | 0   | 0                                      | 0                                   | 0                                 | 0   | 0                                  | 0                                | 0                                       | 0                                | 0                           | 0                  | 0                          | 0            |
| Schleswig-Holstein | 0                                   | 0             | 0  | 0                                 | 0                         | 0   | 0   | 0                                      | 0                                   | 0                                 | 0   | 0                                  | 0                                | 0                                       | 0                                | 0                           | 0                  | 0                          | 0            |
| Thüringen          | 0                                   | 0             | 0  | 0                                 | 0                         | 0   | 0   | 0                                      | 0                                   | 0                                 | 0   | 0                                  | 0                                | 0                                       | 0                                | 0                           | 0                  | 0                          | 0            |
| Westfalen-Lippe    | 0                                   | 0             | 0  | 0                                 | 0                         | 0   | 0   | 0                                      | 0                                   | 0                                 | 0   | 0                                  | 0                                | 1                                       | 3                                | 0                           | 0                  | 0                          | 0            |