

# **Bericht zur versichertenbezogenen Qualitätssicherung für BKK Herford Minden Ravensberg**

Indikation Diabetes mellitus Typ 2  
Berichtszeitraum vom 01.01.2007 bis 30.06.2007

## **INHALTSVERZEICHNIS**

<b>Datenbestand im BKK InfoNet .....</b>	<b>2</b>
<b>Ihre Versicherten zum Zeitpunkt der Erstdokumentation .....</b>	<b>3</b>
<b>Qualitätsziel: Sicherstellung der regelmäßigen Teilnahme .....</b>	<b>4</b>
Ihr Ergebnis .....	4
Zielerreichungsgrad nach KV-Bereichen .....	5
<b>Aktionen der MedicalContact für Ihre Versicherten .....</b>	<b>6</b>
Erinnerungsschreiben an Ihre Versicherten im Berichtszeitraum .....	6
Schreiben zur Qualitätssicherung an Ihre Versicherten im Berichtszeitraum .....	6
Erinnerungsschreiben und Schreiben zur Qualitätssicherung an Ihre Versicherten nach KV-Bereichen .....	7
Ihre Versicherten fragen bei MedicalContact nach - Inbound-Telefonate .....	8
MedicalContact ruft Ihre Versicherten an - Outbound-Telefonate .....	9
<b>Ende der Teilnahme Ihrer Versicherten am DMP .....</b>	<b>13</b>
Versicherte mit beendeter DMP-Teilnahme .....	13
Versicherte mit beendeter DMP-Teilnahme nach KV-Bereichen .....	14

## Datenbestand im BKK InfoNet

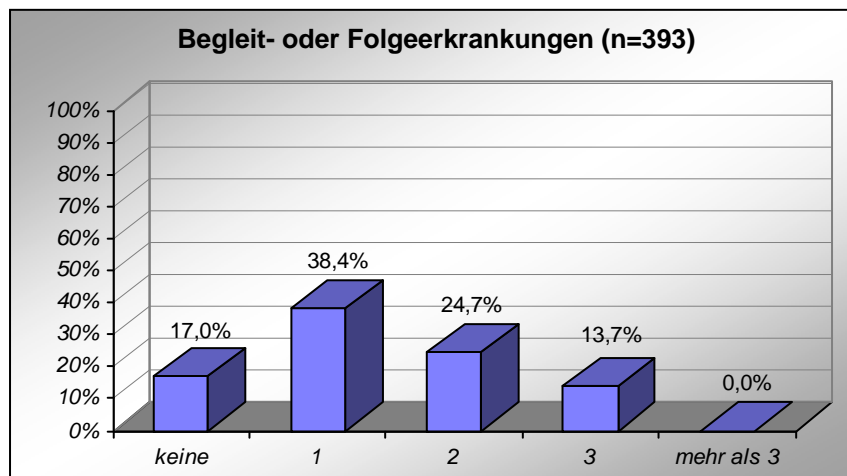
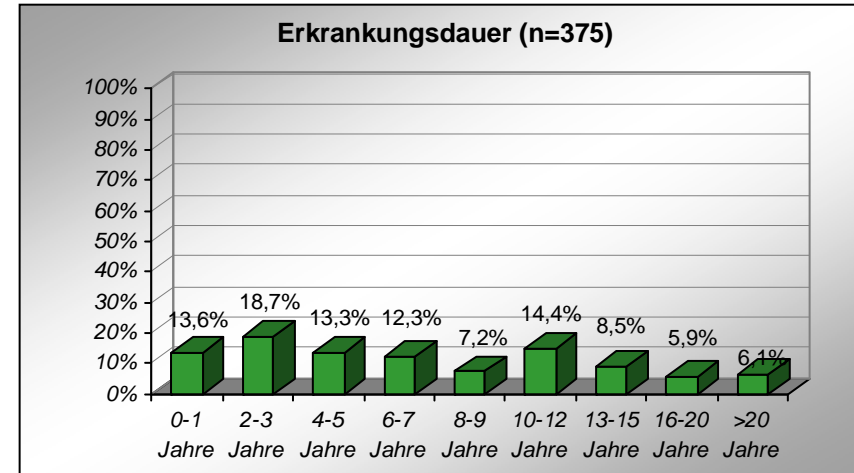
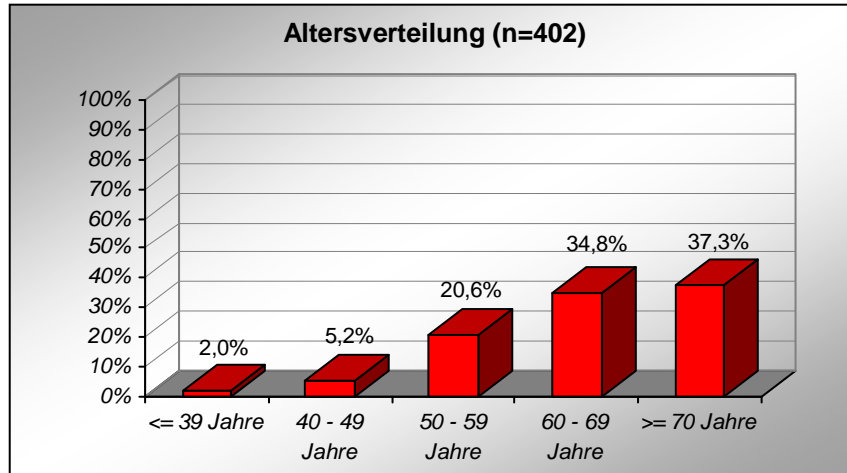
	<b>BKK Herford Minden Ravensberg</b>	<b>alle teil- nehmenden Kassen*</b>
<b>Anzahl der Versicherten mit einer unterschriebenen Teilnahmeerklärung:</b>	<u>351</u>	<u>248.323</u>
<b>Anzahl der fehlerfreien Erstdokumentationen seit dem Start von BKK MedPlus:</b>	<u>400</u>	<u>284.677</u>
<b>Anzahl der fehlerfreien Folgedokumentationen seit dem Start von BKK MedPlus:</b>	<u>2.073</u>	<u>1.200.475</u>

### Ihre aktuell eingeschriebenen Versicherten je KV-Bereich

KV-Bereich	Anzahl eingeschriebener Versicherter
Baden-Württemberg	0
Bayern	0
Berlin	0
Brandenburg	2
Bremen	0
Hamburg	1
Hessen	1
Mecklenburg-Vorp.	0
Niedersachsen	6
Nordrhein	1
Rheinland-Pfalz	0
Saarland	0
Sachsen	0
Sachsen-Anhalt	0
Schleswig-Holstein	0
Thüringen	1
Westfalen-Lippe	269
<b>Gesamt</b>	<b>281</b>

Auswertungsbasis:  
Die von Ihnen zuletzt gemeldeten Teilnehmer (Teilnahmeerklärung und Erstdokumentation liegen vor).

## Ihre Versicherten zum Zeitpunkt der Erstdokumentation

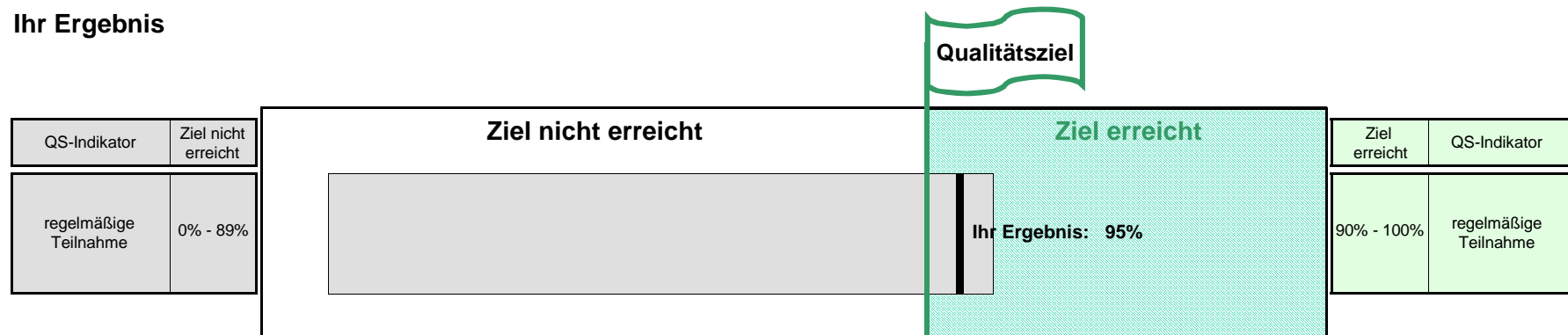


Auswertungsbasis:  
Die von Ihnen gemeldeten  
Teilnehmer.

## Qualitätsziel: Sicherstellung der regelmäßigen Teilnahme

Das Qualitätsziel wurde erreicht, wenn über die gesamte Programmlaufzeit im Mittel für mindestens 90% der Versicherten regelmäßige Dokumentationen entsprechend dem dokumentierten Dokumentationszeitraum vorliegen.

### Ihr Ergebnis



## Zielerreichungsgrad je KV-Bereich

Auswertungsbasis:  
Die von Ihnen gemeldeten Teilnehmer.

KV-Bereich	Qualitätsziel im 1.Jahr
	Zielerreichungsgrad in Prozent
Baden-Württemberg	k.A.
Bayern	k.A.
Berlin	k.A.
Brandenburg	100%
Bremen	k.A.
Hamburg	100%
Hessen	100%
Mecklenburg-Vorpommern	k.A.
Niedersachsen	100%
Nordrhein	100%
Rheinland-Pfalz	k.A.
Saarland	k.A.
Sachsen	k.A.
Sachsen-Anhalt	k.A.
Schleswig-Holstein	k.A.
Thüringen	100%
Westfalen-Lippe	95%

## Aktionen der MedicalContact für Ihre Versicherten

<b>Erinnerungsschreiben an Ihre Versicherten im Berichtszeitraum</b>	
<b>Anlass</b>	<b>Anzahl</b>
Erinnerung Arztbesuch	323
Schulung Diabetes empfohlen	17
Schulung Diabetes nicht wahrgenommen	0
Schulung Hypertonie empfohlen	0
Schulung Hypertonie nicht wahrgenommen	0
Beide Schulungen empfohlen	7
<b>Gesamt</b>	<b>347</b>

<b>Schreiben zur Qualitätssicherung an Ihre Versicherten im Berichtszeitraum</b>	
<b>Anlass</b>	<b>Anzahl</b>
Jährliche Augenarztuntersuchung	1
Stoffwechsellentgleisungen	0
Blutdruck	5
Fußstatus	4
Folgeerkrankung	0
Raucherberatung	0
Ernährungsberatung	0
<b>Gesamt</b>	<b>10</b>

## Erinnerungsschreiben und Schreiben zur Qualitätssicherung an Ihre Versicherten nach KV-Bereichen

KV-Bereich	Erinnerungsschreiben						Schreiben zur Qualitätssicherung						
	Erinnerung Arztbesuch	Schulung Diabetes empfohlen	Schulung Diabetes nicht wahrgenommen	Schulung Hypertonie empfohlen	Schulung Hypertonie nicht wahrgenommen	Beide Schulungen empfohlen	Jährliche Augenarztuntersuchung	Stoffwechsellgleichungen	Blutdruck	Fußstatus	Folgeerkrankung	Raucherberatung	Ernährungsberatung
Baden-Württemberg	0	0	0	0	0	0	0	0	0	0	0	0	0
Bayern	0	0	0	0	0	0	0	0	0	0	0	0	0
Berlin	0	0	0	0	0	0	0	0	0	0	0	0	0
Brandenburg	1	1	0	0	0	0	0	0	0	0	0	0	0
Bremen	0	0	0	0	0	0	0	0	0	0	0	0	0
Hamburg	0	0	0	0	0	0	0	0	1	0	0	0	0
Hessen	0	0	0	0	0	0	0	0	0	0	0	0	0
Mecklenburg-Vorp.	0	0	0	0	0	0	0	0	0	0	0	0	0
Niedersachsen	8	1	0	0	0	0	0	0	0	1	0	0	0
Nordrhein	2	0	0	0	0	0	0	0	1	0	0	0	0
Rheinland-Pfalz	0	0	0	0	0	0	0	0	0	0	0	0	0
Saarland	0	0	0	0	0	0	0	0	0	0	0	0	0
Sachsen	0	0	0	0	0	0	0	0	0	0	0	0	0
Sachsen-Anhalt	0	0	0	0	0	0	0	0	0	0	0	0	0
Schleswig-Holstein	0	0	0	0	0	0	0	0	0	0	0	0	0
Thüringen	0	0	0	0	0	0	0	0	0	0	0	0	0
Westfalen-Lippe	312	15	0	0	0	7	1	0	3	3	0	0	0

## Ihre Versicherten fragen bei MedicalContact nach - Inbound-Telefonate

Ihre Versicherten fragen bei MedicalContact nach - Inbound-Telefonate	
Anzahl der Anrufe	17
Anzahl der Versicherten mit Anruf	9
Durchschnittliche Dauer pro Anruf in Minuten	10,8
Durchschnittliche Anzahl der Anrufe pro Versicherten	1,9

## MedicalContact ruft Ihre Versicherten an - Outbound-Telefonate

KV-Bereich	Anlass: Patienten, die auf der Grundlage der vorliegenden Leistungsdaten der Krankenkasse in den vorangegangenen 12 Monaten mehr als 2 stationäre Krankenhausbehandlungen mit der Aufnahme- oder Entlassungsdiagnose Diabetes mellitus Typ 2 aufweisen	
	Anzahl Versicherter	Anzahl Telefonate
Baden-Württemberg	0	0
Bayern	0	0
Berlin	0	0
Brandenburg	0	0
Bremen	0	0
Hamburg	0	0
Hessen	0	0
Mecklenburg-Vorp.	0	0
Niedersachsen	0	0
Nordrhein	0	0
Rheinland-Pfalz	0	0
Saarland	0	0
Sachsen	0	0
Sachsen-Anhalt	0	0
Schleswig-Holstein	0	0
Thüringen	0	0
Westfalen-Lippe	2	7
<b>Gesamt</b>	<b>2</b>	<b>7</b>

KV-Bereich	Anlass: Patienten, die auf der Grundlage der vorliegenden Leistungsdaten der Krankenkasse in den vorangegangenen 12 Monaten mindestens eine stationäre Krankenhausbehandlung mit der Aufnahme- oder Entlassungsdiagnose Diabetes mellitus Typ 2 und mindestens eine weitere stationäre Krankenhausbehandlung mit der Aufnahme oder Entlassungsdiagnose Hypertonie aufweisen	
	Anzahl Versicherter	Anzahl Telefonate
Baden-Württemberg	0	0
Bayern	0	0
Berlin	0	0
Brandenburg	0	0
Bremen	0	0
Hamburg	0	0
Hessen	0	0
Mecklenburg-Vorp.	0	0
Niedersachsen	0	0
Nordrhein	0	0
Rheinland-Pfalz	0	0
Saarland	0	0
Sachsen	0	0
Sachsen-Anhalt	0	0
Schleswig-Holstein	0	0
Thüringen	0	0
Westfalen-Lippe	1	5
<b>Gesamt</b>	<b>1</b>	<b>5</b>

KV-Bereich	Anlass: Patienten, denen auf der Grundlage der vorliegenden Leistungsdaten der Krankenkasse in den vorangegangenen 12 Monaten Diabetes mellitus Typ 2-spezifische Medikamente von mehr als 2 Vertragsärzten verordnet wurden	
	Anzahl Versicherter	Anzahl Telefonate
Baden-Württemberg	0	0
Bayern	0	0
Berlin	0	0
Brandenburg	0	0
Bremen	0	0
Hamburg	0	0
Hessen	0	0
Mecklenburg-Vorp.	0	0
Niedersachsen	0	0
Nordrhein	0	0
Rheinland-Pfalz	0	0
Saarland	0	0
Sachsen	0	0
Sachsen-Anhalt	0	0
Schleswig-Holstein	0	0
Thüringen	0	0
Westfalen-Lippe	0	0
<b>Gesamt</b>	<b>0</b>	<b>0</b>

KV-Bereich	Anlass: Patienten, denen auf der Grundlage der vorliegenden Leistungsdaten der Krankenkasse in den vorangegangenen 12 Monaten Diabetes mellitus Typ 2-spezifische Medikamente und Antihypertensiva verordnet wurden, wobei die Verordnung von mehr als 2 Vertragsärzten erfolgt ist	
	Anzahl Versicherter	Anzahl Telefonate
Baden-Württemberg	0	0
Bayern	0	0
Berlin	0	0
Brandenburg	0	0
Bremen	0	0
Hamburg	0	0
Hessen	0	0
Mecklenburg-Vorp.	0	0
Niedersachsen	0	0
Nordrhein	0	0
Rheinland-Pfalz	0	0
Saarland	0	0
Sachsen	0	0
Sachsen-Anhalt	0	0
Schleswig-Holstein	0	0
Thüringen	0	0
Westfalen-Lippe	0	0
<b>Gesamt</b>	<b>0</b>	<b>0</b>

KV-Bereich	Anlass: Mehr als zwei verschiedene antidiabetische Arzneimittel	
	Anzahl Versicherter	Anzahl Telefonate
Baden-Württemberg	0	0
Bayern	0	0
Berlin	0	0
Brandenburg	0	0
Bremen	0	0
Hamburg	0	0
Hessen	0	0
Mecklenburg-Vorp.	0	0
Niedersachsen	0	0
Nordrhein	0	0
Rheinland-Pfalz	0	0
Saarland	0	0
Sachsen	0	0
Sachsen-Anhalt	0	0
Schleswig-Holstein	0	0
Thüringen	0	0
Westfalen-Lippe	0	0
<b>Gesamt</b>	<b>0</b>	<b>0</b>

KV-Bereich	Anlass: Hohe Dosen oraler, antidiabetischer Arzneimittel	
	Anzahl Versicherter	Anzahl Telefonate
Baden-Württemberg	0	0
Bayern	0	0
Berlin	0	0
Brandenburg	0	0
Bremen	0	0
Hamburg	0	0
Hessen	0	0
Mecklenburg-Vorp.	0	0
Niedersachsen	0	0
Nordrhein	0	0
Rheinland-Pfalz	0	0
Saarland	0	0
Sachsen	0	0
Sachsen-Anhalt	0	0
Schleswig-Holstein	0	0
Thüringen	0	0
Westfalen-Lippe	0	0
<b>Gesamt</b>	<b>0</b>	<b>0</b>

KV-Bereich	Anlass: Nicht zuzuordnen/ auf eigenen Wunsch	
	Anzahl Versicherter	Anzahl Telefonate
Baden-Württemberg	0	0
Bayern	0	0
Berlin	0	0
Brandenburg	0	0
Bremen	0	0
Hamburg	0	0
Hessen	0	0
Mecklenburg-Vorp.	0	0
Niedersachsen	0	0
Nordrhein	0	0
Rheinland-Pfalz	0	0
Saarland	0	0
Sachsen	0	0
Sachsen-Anhalt	0	0
Schleswig-Holstein	0	0
Thüringen	0	0
Westfalen-Lippe	0	0
<b>Gesamt</b>	<b>0</b>	<b>0</b>

## Beendigung der Teilnahme laut letzter ISKV-Datenlieferung

Allgemeine Beschreibung	Spezieller Grund	Anzahl
Ende des Versicherungsverhältnisses	Tod	1
	Andere Gründe	2
Änderung der KVNR - Fortbestand der DMP-Teilnahme bei der gleichen Kasse	Wechsel von Mitglied auf Familienversicherung	2
	Wechsel von Familienversicherung zu eigener Mitgliedschaft	3
	Wechsel des Rechtskreises	0
Ende auf Wunsch des Versicherten	Unzufriedenheit mit DMP / Erwartungen an DMP nicht erfüllt	0
	Keine Verbesserung der Lebensqualität / des Gesundheitszustandes	0
	Verschlechterung des Gesundheitszustandes	0
	Einflussnahme durch BKK unerwünscht	0
	Schlechte Betreuung durch den DMP-Arzt	0
	DMP-Teilnahme aufgrund des Gesundheitszustandes nicht mehr möglich	0
	Sonstiger Grund / Grund nicht bekannt	2
Ende wegen RSAV-Vorgaben	Termine 2x nicht wahrgenommen	5
	Dokumentationsbögen liegen 2x nicht vor	78
	Medizinische Voraussetzung nicht mehr gegeben	0
Weitere und sonstige Gründe	Ende des DMP-Programms	0
	Vertragsartwechsel	0
	Diagnose hat sich im Nachhinein als falsch herausgestellt	0
	Sonstiger Grund	16
<b>Gesamt</b>		<b>109</b>

## Versicherte mit beendeter DMP-Teilnahme nach KV-Bereichen laut letzter ISKV-Datenlieferung

KV-Bereich	Ende des Versicherungsverhältnisses		Änderung der KVNR - Fortbestand der DMP-Teilnahme bei gleicher Kasse			Ende auf Wunsch des Versicherten							Ende wegen RSAV-Vorgabe			Weitere und sonstige Gründe			
	Tod	Andere Gründe	Wechsel zur Familienvers.	Wechsel zu eigener Mitgliedschaft	Wechsel des Rechtskreises	Unzufriedenheit/ Erwart. an DMP nicht erfüllt	Keine Verbess. der Lebensqualität/ des Gesundheitszustandes	Ver-schlecht. des Gesundheitszustandes	Einflussnahme durch BKK unerwünscht	Betreuung durch DMP-Arzt schlecht	Teiln. aufgrund des Gesundheitszustandes nicht mehr mögl.	Sonst. Grund/ Gründe nicht bekannt	Termine 2x nicht wahrgenommen	Dokumentationsbögen liegen 2x nicht vor	Med. Vorauss. nicht mehr gegeben	Ende des Progr.	Vertragsartwechsel	Diag. im nachhinein falsch	Sonst. Grund
Baden-Württemberg	0	0	0	0	0	0	0	0	0	0	0	0	0	0	0	0	0	0	0
Bayern	0	0	0	0	0	0	0	0	0	0	0	0	0	0	0	0	0	0	0
Berlin	0	0	0	0	0	0	0	0	0	0	0	0	0	0	0	0	0	0	0
Brandenburg	0	0	0	0	0	0	0	0	0	0	0	0	0	0	0	0	0	0	0
Bremen	0	0	0	0	0	0	0	0	0	0	0	0	0	0	0	0	0	0	0
Hamburg	0	0	0	0	0	0	0	0	0	0	0	0	0	1	0	0	0	0	0
Hessen	0	0	0	0	0	0	0	0	0	0	0	0	0	1	0	0	0	0	0
Mecklenburg-Vorp.	0	0	0	0	0	0	0	0	0	0	0	0	0	0	0	0	0	0	0
Niedersachsen	0	0	0	0	0	0	0	0	0	0	0	0	0	3	0	0	0	0	0
Nordrhein	0	0	0	0	0	0	0	0	0	0	0	0	0	0	0	0	0	0	0
Rheinland-Pfalz	0	0	0	0	0	0	0	0	0	0	0	0	0	0	0	0	0	0	0
Saarland	0	0	0	0	0	0	0	0	0	0	0	0	0	0	0	0	0	0	0
Sachsen	0	0	0	0	0	0	0	0	0	0	0	0	0	0	0	0	0	0	0
Sachsen-Anhalt	0	0	0	0	0	0	0	0	0	0	0	0	0	0	0	0	0	0	0
Schleswig-Holstein	0	0	0	0	0	0	0	0	0	0	0	0	0	0	0	0	0	0	0
Thüringen	0	0	0	0	0	0	0	0	0	0	0	0	0	0	0	0	0	0	0
Westfalen-Lippe	1	2	2	3	0	0	0	0	0	0	0	2	5	73	0	0	0	0	16