

Bericht zur versichertenbezogenen Qualitätssicherung für BKK Herford Minden Ravensberg

DMP COPD
Berichtszeitraum vom 01.07.2007 bis 30.06.2008

INHALTSVERZEICHNIS

Datenbestand im BKK InfoNet	2
Ihre Versicherten zum Zeitpunkt der Erstdokumentation	3
Ihre Ergebnisse im Rahmen der Qualitätssicherung	4
Aktionen der MedicalContact AG für Ihre Versicherten	5
Erinnerungsschreiben an Ihre Versicherten im Berichtszeitraum	5
Schreiben zur Qualitätssicherung an Ihre Versicherten im Berichtszeitraum	5
Erinnerungsschreiben und Schreiben zur Qualitätssicherung an Ihre Versicherten nach KV-Bereichen	6
Ihre Versicherten fragen bei der MedicalContact AG nach - Inbound-Telefonate	7
Die MedicalContact AG ruft Ihre Versicherten an - Outbound-Telefonate	8
Ende der Teilnahme Ihrer Versicherten am DMP	10
Versicherte mit beendeter DMP-Teilnahme laut letzter ISKV-Datenlieferung	10
Versicherte mit beendeter DMP-Teilnahme nach KV-Bereichen laut letzter ISKV-Datenlieferung	11
Anhang	12
Die Qualitätsziele - Erläuterungen und Ihre Zielerreichung je KV-Bereich	12

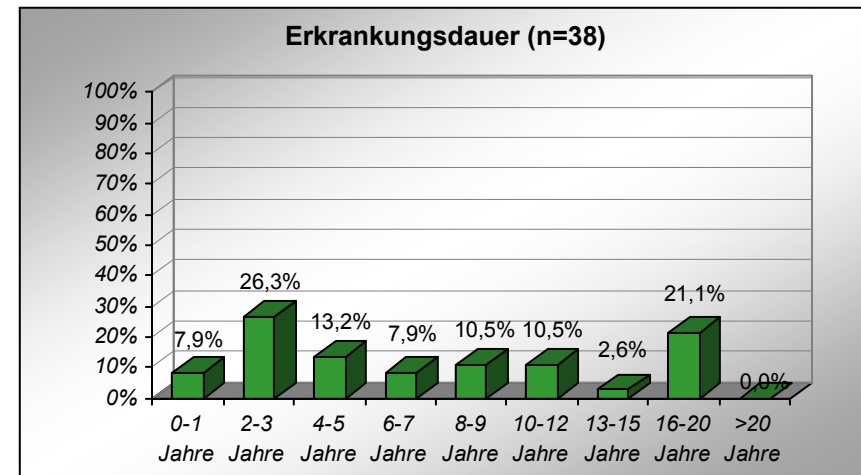
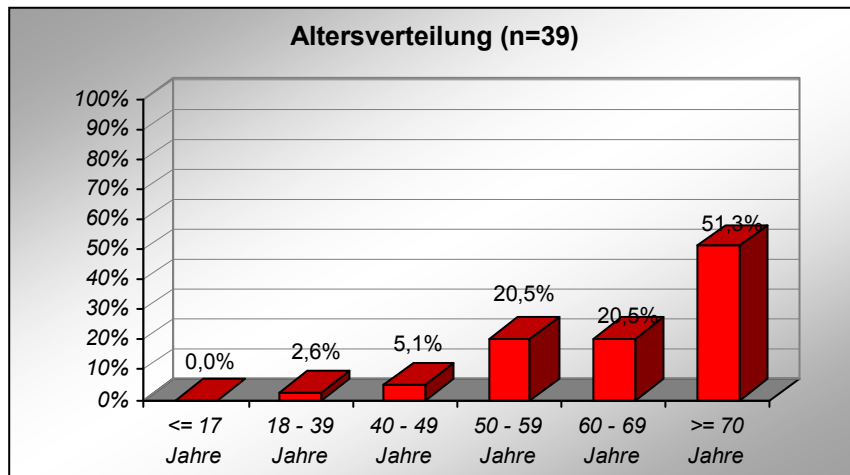
Datenbestand im BKK InfoNet

Ihre aktuell eingeschriebenen Versicherten je KV-Bereich

KV-Bereich	Anzahl eingeschriebener Versicherter
Baden-Württemberg	0
Bayern	0
Berlin	1
Brandenburg	0
Bremen	0
Hamburg	0
Hessen	0
Mecklenburg-Vorpommern	0
Niedersachsen	1
Nordrhein	0
Rheinland-Pfalz	0
Saarland	0
Sachsen	0
Sachsen-Anhalt	0
Schleswig-Holstein	0
Thüringen	1
Westfalen-Lippe	32
Gesamt	35

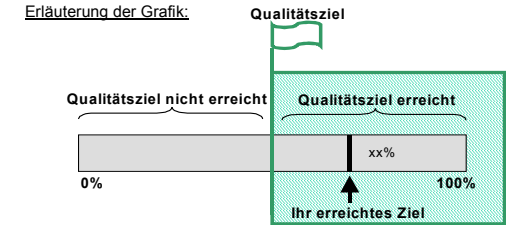
Auswertungsbasis:
Die von Ihnen zuletzt gemeldeten
Teilnehmer (Teilnahmeerklärung und
Erstdokumentation liegen vor).

Ihre Versicherten zum Zeitpunkt der Erstdokumentation



Auswertungsbasis:
Die von Ihnen gemeldeten
Teilnehmer.

Ihre Ergebnisse im Rahmen der Qualitätssicherung



Qualitätsziel

QS-Indikator	DMP-Laufzeit	Ziel nicht erreicht
notfallmäßige stationäre Behandlungen reduzieren	1. Jahr	0% - 40%
	2. Jahr	0% - 50%

Erläuterung Seite 12

QS-Indikator	DMP-Laufzeit	Ziel nicht erreicht
notfallmäßige nicht-stationäre Behandlungen reduzieren	1. Jahr	0% - 30%
	2. Jahr	0% - 40%

Erläuterung Seite 13

QS-Indikator	DMP-Laufzeit	Ziel nicht erreicht
Regelmäßige Teilnahme sicherstellen	1. Jahr	0% - 84%
	2. Jahr	0% - 89%

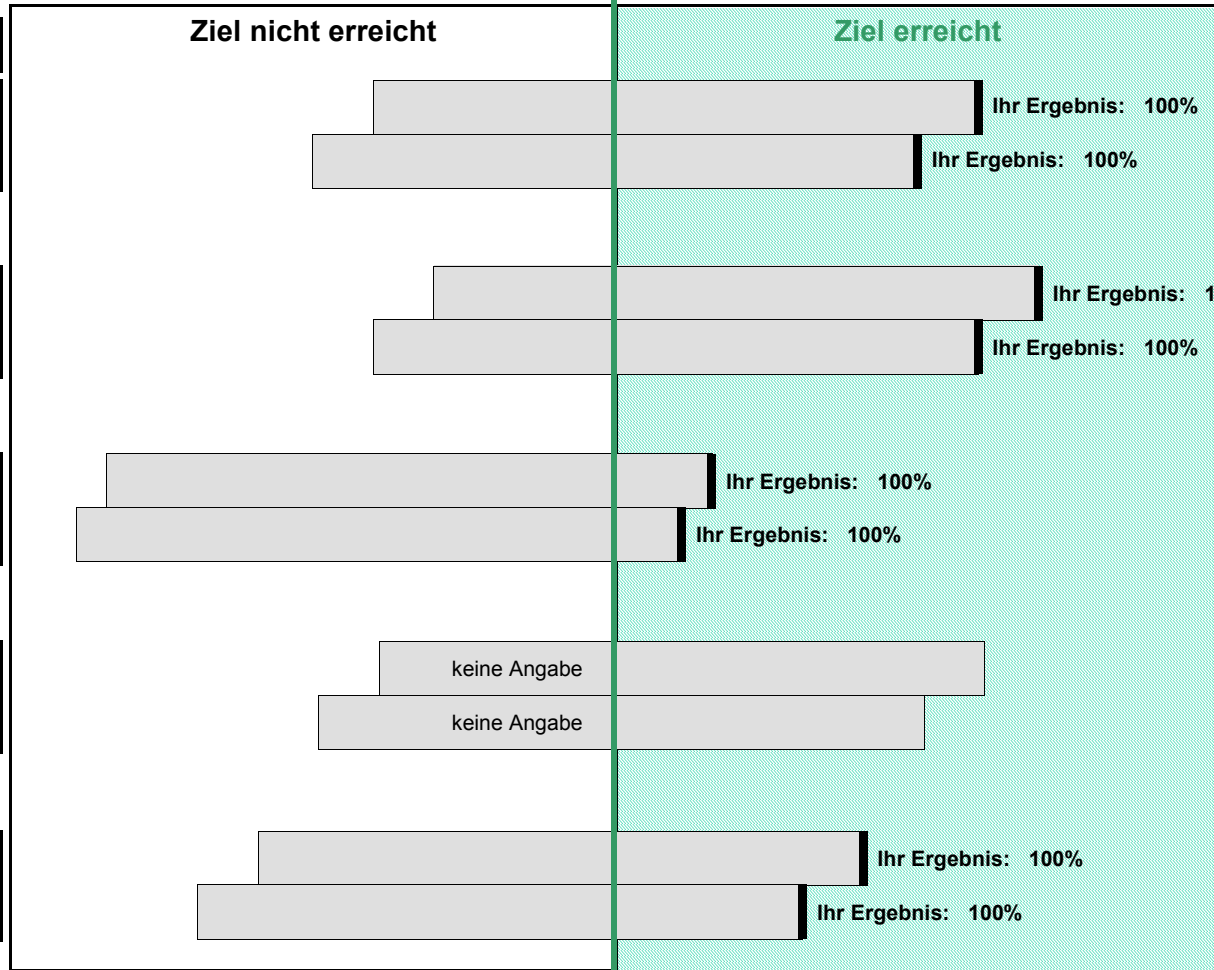
Erläuterung Seite 14

QS-Indikator	DMP-Laufzeit	Ziel nicht erreicht
Empfohlene Schulungen wahrnehmen	1. Jahr	0% - 39%
	2. Jahr	0% - 49%

Erläuterung Seite 15

QS-Indikator	DMP-Laufzeit	Ziel nicht erreicht
Wahrnehmung empfohlener Schulungen sicherstellen	1. Jahr	0% - 59%
	2. Jahr	0% - 69%

Erläuterung Seite 16



Ziel erreicht	DMP-Laufzeit	QS-Indikator
41% - 100%	1. Jahr	notfallmäßige stationäre Behandlungen reduzieren
51% - 100%	2. Jahr	notfallmäßige stationäre Behandlungen reduzieren

Erläuterung Seite 12

Ziel erreicht	DMP-Laufzeit	QS-Indikator
41% - 100%	1. Jahr	notfallmäßige nicht-stationäre Behandlungen reduzieren
41% - 100%	2. Jahr	notfallmäßige nicht-stationäre Behandlungen reduzieren

Erläuterung Seite 13

Ziel erreicht	DMP-Laufzeit	QS-Indikator
85% - 100%	1. Jahr	Regelmäßige Teilnahme sicherstellen
90% - 100%	2. Jahr	Regelmäßige Teilnahme sicherstellen

Erläuterung Seite 14

Ziel erreicht	DMP-Laufzeit	QS-Indikator
40% - 100%	1. Jahr	Empfohlene Schulungen wahrnehmen
50% - 100%	2. Jahr	Empfohlene Schulungen wahrnehmen

Erläuterung Seite 15

Ziel erreicht	DMP-Laufzeit	QS-Indikator
60% - 100%	1. Jahr	Wahrnehmung empfohlener Schulungen sicherstellen
70% - 100%	2. Jahr	Wahrnehmung empfohlener Schulungen sicherstellen

Erläuterung Seite 16

Aktionen der MedicalContact AG für Ihre Versicherten

Erinnerungsschreiben an Ihre Versicherten im Berichtszeitraum	
Anlass	Anzahl
Erinnerung Arztbesuch	8
Schulung COPD empfohlen	8
Schulung COPD nicht wahrgenommen	3
Gesamt	19

Schreiben zur Qualitätssicherung an Ihre Versicherten im Berichtszeitraum	
Anlass	Anzahl
Reduktion notfallmäßiger stationärer Behandlungen	1
Reduktion notfallmäßiger nicht-stationärer Behandlungen	4
Gesamt	5

Erinnerungsschreiben und Schreiben zur Qualitätssicherung an Ihre Versicherten nach KV-Bereichen

KV-Bereich	Erinnerungsschreiben			Schreiben zur Qualitätssicherung	
	Erinnerung Arztbesuch	Schulung COPD empfohlen	Schulung COPD nicht wahrgenommen	Reduktion notfallmäßiger stationärer Behandlungen	Reduktion notfallmäßiger nicht-stat. Behandlungen
Baden-Württemberg	0	0	0	0	0
Bayern	0	0	0	0	0
Berlin	1	0	0	0	0
Brandenburg	0	0	0	0	0
Bremen	0	0	0	0	0
Hamburg	0	0	0	0	0
Hessen	0	0	0	0	0
Mecklenburg-Vorpom	0	0	0	0	0
Niedersachsen	0	0	0	0	0
Nordrhein	0	0	0	0	0
Rheinland-Pfalz	0	0	0	0	0
Saarland	0	0	0	0	0
Sachsen	0	0	0	0	0
Sachsen-Anhalt	0	0	0	0	0
Schleswig-Holstein	0	0	0	0	0
Thüringen	0	0	0	0	0
Westfalen-Lippe	7	8	3	1	4

Ihre Versicherten fragen bei der MedicalContact AG nach - Inbound-Telefonate

Inbound-Telefonate	
Anzahl der Anrufe	0
Anzahl der Versicherten mit Anruf	0
Durchschnittliche Dauer pro Anruf in Minuten	0,0
Durchschnittliche Anzahl der Anrufe pro Versicherten	0,0

Die MedicalContact AG ruft Ihre Versicherten an - Outbound-Telefonate

KV-Bereich	Anlass: Patienten, die auf der Grundlage der vorliegenden Leistungsdaten der Krankenkasse in den vorangegangenen zwölf Monaten mehr als zwei stationäre Krankenhausbehandlungen mit der Aufnahme- oder Entlassungsdiagnose COPD aufweisen oder mindestens eine stationäre Krankenhausbehandlung mit der Aufnahme- oder Entlassungsdiagnose COPD und mindestens eine weitere stationäre Krankenhausbehandlung mit der Aufnahme- oder Entlassungsdiagnose Asthma bronchiale aufweisen	
	Anzahl Versicherter	Anzahl Telefonate
Baden-Württemberg	0	0
Bayern	0	0
Berlin	0	0
Brandenburg	0	0
Bremen	0	0
Hamburg	0	0
Hessen	0	0
Mecklenburg-Vorpom	0	0
Niedersachsen	0	0
Nordrhein	0	0
Rheinland-Pfalz	0	0
Saarland	0	0
Sachsen	0	0
Sachsen-Anhalt	0	0
Schleswig-Holstein	0	0
Thüringen	0	0
Westfalen-Lippe	0	0
Gesamt	0	0

KV-Bereich	Anlass: Patienten, denen auf der Grundlage der vorliegenden Leistungsdaten der Krankenkasse in den vorangegangenen 12 Monaten COPD-spezifische Medikamente von mehr als 2 Vertragsärzten verordnet wurden	
	Anzahl Versicherter	Anzahl Telefonate
Baden-Württemberg	0	0
Bayern	0	0
Berlin	0	0
Brandenburg	0	0
Bremen	0	0
Hamburg	0	0
Hessen	0	0
Mecklenburg-Vorpom	0	0
Niedersachsen	0	0
Nordrhein	0	0
Rheinland-Pfalz	0	0
Saarland	0	0
Sachsen	0	0
Sachsen-Anhalt	0	0
Schleswig-Holstein	0	0
Thüringen	0	0
Westfalen-Lippe	1	1
Gesamt	1	1

KV-Bereich	Anlass: Patienten, denen auf der Grundlage der vorliegenden Leistungsdaten der Krankenkasse in den vorangegangenen 12 Monaten COPD-spezifische Medikamente aus drei unterschiedlichen Wirkstoffgruppen verordnet wurden	
	Anzahl Versicherter	Anzahl Telefonate
Baden-Württemberg	0	0
Bayern	0	0
Berlin	0	0
Brandenburg	0	0
Bremen	0	0
Hamburg	0	0
Hessen	0	0
Mecklenburg-Vorpom	0	0
Niedersachsen	0	0
Nordrhein	0	0
Rheinland-Pfalz	0	0
Saarland	0	0
Sachsen	0	0
Sachsen-Anhalt	0	0
Schleswig-Holstein	0	0
Thüringen	0	0
Westfalen-Lippe	1	4
Gesamt	1	4

KV-Bereich	Anlass: Nicht zuzuordnen/ auf eigenen Wunsch	
	Anzahl Versicherter	Anzahl Telefonate
Baden-Württemberg	0	0
Bayern	0	0
Berlin	0	0
Brandenburg	0	0
Bremen	0	0
Hamburg	0	0
Hessen	0	0
Mecklenburg-Vorpom	0	0
Niedersachsen	0	0
Nordrhein	0	0
Rheinland-Pfalz	0	0
Saarland	0	0
Sachsen	0	0
Sachsen-Anhalt	0	0
Schleswig-Holstein	0	0
Thüringen	0	0
Westfalen-Lippe	0	0
Gesamt	0	0

Versicherte mit beendeter DMP-Teilnahme laut letzter ISKV-Datenlieferung

Allgemeine Beschreibung	Spezieller Grund	Anzahl
Ende des Versicherungsverhältnisses	Tod	0
	Andere Gründe	1
Änderung der KVNR - Fortbestand der DMP-Teilnahme bei der gleichen Kasse	Wechsel von Mitglied auf Familienversicherung	1
	Wechsel von Familienversicherung zu eigener Mitgliedschaft	0
	Wechsel des Rechtskreises	0
Ende auf Wunsch des Versicherten	Unzufriedenheit mit DMP / Erwartungen an DMP nicht erfüllt	0
	Keine Verbesserung der Lebensqualität / des Gesundheitszustandes	0
	Verschlechterung des Gesundheitszustandes	0
	Einflussnahme durch BKK unerwünscht	0
	Schlechte Betreuung durch den DMP-Arzt	0
	DMP-Teilnahme aufgrund des Gesundheitszustandes nicht mehr möglich	0
	Sonstiger Grund / Grund nicht bekannt	0
Ende wegen RSAV-Vorgaben	Termine 2x nicht wahrgenommen	0
	Dokumentationsbögen liegen 2x nicht vor	0
	Medizinische Voraussetzung nicht mehr gegeben	0
Weitere und sonstige Gründe	Ende des DMP-Programms	0
	Vertragsartwechsel	0
	Diagnose hat sich im Nachhinein als falsch herausgestellt	0
	Sonstiger Grund	0
Gesamt		2

Versicherte mit beendeter DMP-Teilnahme nach KV-Bereichen laut letzter ISKV-Datenlieferung

KV-Bereich	Ende des Versicherungsverhältnisses		Änderung der KVNR - Fortbestand der DMP-Teilnahme bei gleicher Kasse			Ende auf Wunsch des Versicherten							Ende wegen RSAV-Vorgabe			Weitere und sonstige Gründe			
	Tod	Andere Gründe	Wechsel zur Familienvers.	Wechsel zu eigener Mitgliedschaft	Wechsel des Rechtskreises	Unzufriedenheit/ Erwart. an DMP nicht erfüllt	Keine Verbess. der Lebensqualität/ des Gesundheitszustandes	Ver-schlecht. des Gesundheitszustandes	Einfluss-nahme durch BKK uner-wünscht	Betreu-ung durch DMP-Arzt schlecht	Teiln. auf-grund des Gesund-heitszu-standes nicht mehr mögl.	Sonst. Grund/ Gründe nicht bekannt	Termine 2x nicht wahrge-nommen	Doku-mentations-bögen liegen 2x nicht vor	Med. Vorauss. nicht mehr gegeben	Ende des Progr.	Ver-trags-art-wechsel	Diag. im nach-hinein falsch	Sonst. Grund
Baden-Württemberg	0	0	0	0	0	0	0	0	0	0	0	0	0	0	0	0	0	0	0
Bayern	0	0	0	0	0	0	0	0	0	0	0	0	0	0	0	0	0	0	0
Berlin	0	0	1	0	0	0	0	0	0	0	0	0	0	0	0	0	0	0	0
Brandenburg	0	1	0	0	0	0	0	0	0	0	0	0	0	0	0	0	0	0	0
Bremen	0	0	0	0	0	0	0	0	0	0	0	0	0	0	0	0	0	0	0
Hamburg	0	0	0	0	0	0	0	0	0	0	0	0	0	0	0	0	0	0	0
Hessen	0	0	0	0	0	0	0	0	0	0	0	0	0	0	0	0	0	0	0
Mecklenburg-Vorpom	0	0	0	0	0	0	0	0	0	0	0	0	0	0	0	0	0	0	0
Niedersachsen	0	0	0	0	0	0	0	0	0	0	0	0	0	0	0	0	0	0	0
Nordrhein	0	0	0	0	0	0	0	0	0	0	0	0	0	0	0	0	0	0	0
Rheinland-Pfalz	0	0	0	0	0	0	0	0	0	0	0	0	0	0	0	0	0	0	0
Saarland	0	0	0	0	0	0	0	0	0	0	0	0	0	0	0	0	0	0	0
Sachsen	0	0	0	0	0	0	0	0	0	0	0	0	0	0	0	0	0	0	0
Sachsen-Anhalt	0	0	0	0	0	0	0	0	0	0	0	0	0	0	0	0	0	0	0
Schleswig-Holstein	0	0	0	0	0	0	0	0	0	0	0	0	0	0	0	0	0	0	0
Thüringen	0	0	0	0	0	0	0	0	0	0	0	0	0	0	0	0	0	0	0
Westfalen-Lippe	0	0	0	0	0	0	0	0	0	0	0	0	0	0	0	0	0	0	0

Anhang

Die Qualitätsziele - Erläuterungen und Ihre Zielerreichung je KV-Bereich

Reduktion notfallmäßiger stationärer Behandlungen

Das Qualitätsziel wurde erreicht, wenn im ersten Jahr mehr als 40% und im zweiten Jahr mehr als 50% der Versicherten nicht notfallmäßig stationär wegen der COPD behandelt werden mussten (innerhalb der letzten 12 Monate).

Zielerreichungsgrad je KV-Bereich

Auswertungsbasis:
Die von Ihnen gemeldeten Teilnehmer.

KV-Bereich	Qualitätsziel im 1.Jahr		Qualitätsziel im 2.Jahr	
	Erreicht:	41% - 100%	Erreicht:	51% - 100%
	Nicht erreicht:	0% - 40%	Nicht erreicht:	0% - 50%
	Zielerreichungsgrad in Prozent		Zielerreichungsgrad in Prozent	
Baden-Württemberg	k.A.		k.A.	
Bayern	k.A.		k.A.	
Berlin	100%		100%	
Brandenburg	100%		100%	
Bremen	k.A.		k.A.	
Hamburg	k.A.		k.A.	
Hessen	k.A.		k.A.	
Mecklenburg-Vorpommern	k.A.		k.A.	
Niedersachsen	100%		100%	
Nordrhein	k.A.		k.A.	
Rheinland-Pfalz	k.A.		k.A.	
Saarland	k.A.		k.A.	
Sachsen	k.A.		k.A.	
Sachsen-Anhalt	k.A.		k.A.	
Schleswig-Holstein	k.A.		k.A.	
Thüringen	100%		100%	
Westfalen-Lippe	100%		100%	

Reduktion notfallmäßiger nicht-stationärer Behandlungen

Das Qualitätsziel wurde erreicht, wenn im ersten Jahr mehr als 30% und im zweiten Jahr mehr als 40% der Versicherten weniger als 2 notfallmäßige nicht-stationäre Behandlungen wegen der COPD erhielten (innerhalb der letzten 12 Monate).

Zielerreichungsgrad je KV-Bereich

Auswertungsbasis:
Die von Ihnen gemeldeten Teilnehmer.

KV-Bereich	Qualitätsziel im 1.Jahr		Qualitätsziel im 2.Jahr	
	Erreicht:	31% - 100%	Erreicht:	41% - 100%
	Nicht erreicht:	0% - 30%	Nicht erreicht:	0% - 40%
	Zielerreichungsgrad in Prozent		Zielerreichungsgrad in Prozent	
Baden-Württemberg	k.A.		k.A.	
Bayern	k.A.		k.A.	
Berlin	100%		100%	
Brandenburg	100%		100%	
Bremen	k.A.		k.A.	
Hamburg	k.A.		k.A.	
Hessen	k.A.		k.A.	
Mecklenburg-Vorpommern	k.A.		k.A.	
Niedersachsen	100%		100%	
Nordrhein	k.A.		k.A.	
Rheinland-Pfalz	k.A.		k.A.	
Saarland	k.A.		k.A.	
Sachsen	k.A.		k.A.	
Sachsen-Anhalt	k.A.		k.A.	
Schleswig-Holstein	k.A.		k.A.	
Thüringen	100%		100%	
Westfalen-Lippe	100%		100%	

Sicherstellung der regelmäßigen Teilnahme der Versicherten

Das Qualitätsziel wurde erreicht, wenn im ersten Jahr für mindestens 85% und im zweiten Jahr für mindestens 90% der Versicherten regelmäßige Dokumentationen entsprechend dem dokumentierten Dokumentationszeitraum vorliegen.

Zielerreichungsgrad je KV-Bereich

Auswertungsbasis:
Die von Ihnen gemeldeten Teilnehmer.

KV-Bereich	Qualitätsziel im 1.Jahr		Qualitätsziel im 2.Jahr	
	Erreicht:	85% - 100%	Erreicht:	90% - 100%
	Nicht erreicht:	0% - 84%	Nicht erreicht:	0% - 89%
	Zielerreichungsgrad in Prozent		Zielerreichungsgrad in Prozent	
Baden-Württemberg		k.A.		k.A.
Bayern		k.A.		k.A.
Berlin		100%		100%
Brandenburg		k.A.		k.A.
Bremen		k.A.		k.A.
Hamburg		k.A.		k.A.
Hessen		k.A.		k.A.
Mecklenburg-Vorpommern		k.A.		k.A.
Niedersachsen		100%		100%
Nordrhein		k.A.		k.A.
Rheinland-Pfalz		k.A.		k.A.
Saarland		k.A.		k.A.
Sachsen		k.A.		k.A.
Sachsen-Anhalt		k.A.		k.A.
Schleswig-Holstein		k.A.		k.A.
Thüringen		100%		100%
Westfalen-Lippe		100%		100%

Wahrnehmung empfohlener Schulungen

Das Qualitätsziel wurde erreicht, wenn der Anteil der Versicherten, die eine empfohlene COPD-Schulung wahrgenommen haben, im ersten Jahr mindestens 40% und im zweiten Jahr mindestens 50% beträgt.

Zielerreichungsgrad je KV-Bereich

Auswertungsbasis:
Versicherte, denen in der
Vordokumentation eine COPD-
Schulung empfohlen wurde.

KV-Bereich	Qualitätsziel im 1.Jahr		Qualitätsziel im 2.Jahr	
	Erreicht:	40% - 100%	Erreicht:	50% - 100%
	Nicht erreicht:	0% - 39%	Nicht erreicht:	0% - 49%
	Zielerreichungsgrad in Prozent		Zielerreichungsgrad in Prozent	
Baden-Württemberg		k.A.		k.A.
Bayern		k.A.		k.A.
Berlin		k.A.		k.A.
Brandenburg		k.A.		k.A.
Bremen		k.A.		k.A.
Hamburg		k.A.		k.A.
Hessen		k.A.		k.A.
Mecklenburg-Vorpommern		k.A.		k.A.
Niedersachsen		k.A.		k.A.
Nordrhein		k.A.		k.A.
Rheinland-Pfalz		k.A.		k.A.
Saarland		k.A.		k.A.
Sachsen		k.A.		k.A.
Sachsen-Anhalt		k.A.		k.A.
Schleswig-Holstein		k.A.		k.A.
Thüringen		k.A.		k.A.
Westfalen-Lippe		0%		71%

Sicherstellung der Wahrnehmung empfohlener Schulungen

Das Qualitätsziel wurde erreicht, wenn der Anteil der Versicherten, bei denen eine empfohlene Schulung innerhalb eines Jahres abgerechnet wird, im ersten Jahr mindestens 60% und im zweiten Jahr mindestens 70% beträgt.

Zielerreichungsgrad je KV-Bereich

KV-Bereich	Qualitätsziel im 1.Jahr		Qualitätsziel im 2.Jahr	
	Erreicht:	60% - 100%	Erreicht:	70% - 100%
	Nicht erreicht:	0% - 59%	Nicht erreicht:	0% - 69%
	Zielerreichungsgrad in Prozent		Zielerreichungsgrad in Prozent	
Baden-Württemberg	k.A.		k.A.	
Bayern	k.A.		k.A.	
Berlin	k.A.		k.A.	
Brandenburg	k.A.		k.A.	
Bremen	k.A.		k.A.	
Hamburg	k.A.		k.A.	
Hessen	k.A.		k.A.	
Mecklenburg-Vorpommern	k.A.		k.A.	
Niedersachsen	k.A.		k.A.	
Nordrhein	k.A.		k.A.	
Rheinland-Pfalz	k.A.		k.A.	
Saarland	k.A.		k.A.	
Sachsen	k.A.		k.A.	
Sachsen-Anhalt	k.A.		k.A.	
Schleswig-Holstein	k.A.		k.A.	
Thüringen	k.A.		k.A.	
Westfalen-Lippe	100%		42%	

Auswertungsbasis:
Versicherte, denen eine COPD-Schulung empfohlen wurde.