

Bericht zur versichertenbezogenen Qualitätssicherung für BKK Herford Minden Ravensberg

DMP Diabetes mellitus Typ 1
Berichtszeitraum vom 01.07.2007 bis 30.06.2008

INHALTSVERZEICHNIS

Datenbestand im BKK InfoNet	2
Ihre Versicherten zum Zeitpunkt der Erstdokumentation	3
Ihre Ergebnisse im Rahmen der Qualitätssicherung	4
Aktionen der MedicalContact AG für Ihre Versicherten	6
Erinnerungsschreiben an Ihre Versicherten im Berichtszeitraum	6
Schreiben zur Qualitätssicherung an Ihre Versicherten im Berichtszeitraum	6
Erinnerungsschreiben und Schreiben zur Qualitätssicherung an Ihre Versicherten nach KV-Bereichen	7
Ihre Versicherten fragen bei der MedicalContact AG nach - Inbound-Telefonate	8
Die MedicalContact AG ruft Ihre Versicherten an - Outbound-Telefonate	9
Ende der Teilnahme Ihrer Versicherten am DMP	13
Versicherte mit beendeter DMP-Teilnahme laut letzter ISKV-Datenlieferung	13
Versicherte mit beendeter DMP-Teilnahme nach KV-Bereichen laut letzter ISKV-Datenlieferung	14
Anhang	15
Die Qualitätsziele - Erläuterungen und Ihre Zielerreichung je KV-Bereich	15

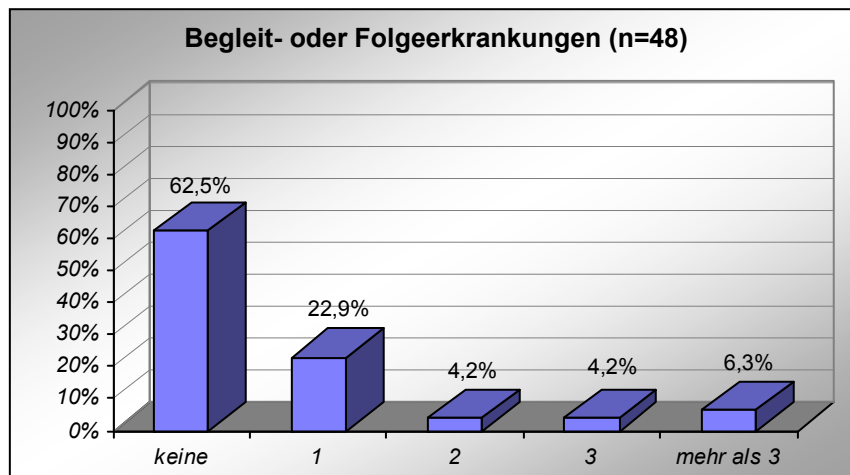
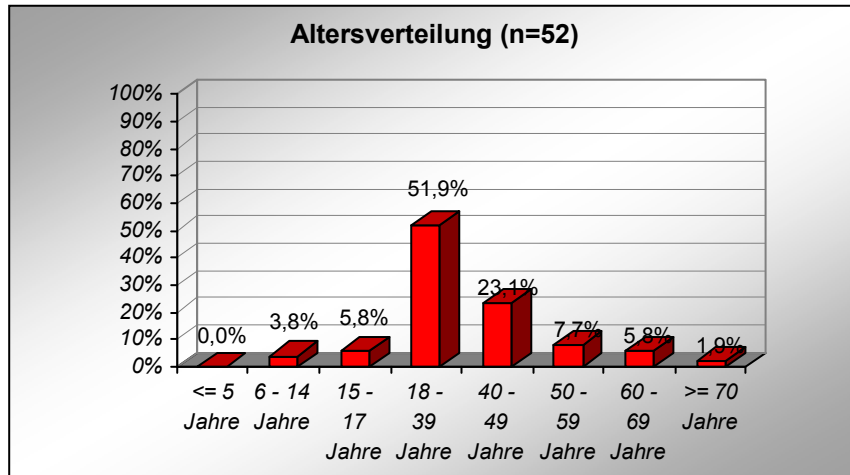
Datenbestand im BKK InfoNet

Ihre aktuell eingeschriebenen Versicherten je KV-Bereich

KV-Bereich	Anzahl eingeschriebener Versicherter
Baden-Württemberg	0
Bayern	0
Berlin	0
Brandenburg	0
Bremen	0
Hamburg	0
Hessen	0
Mecklenburg-Vorpommern	0
Niedersachsen	1
Nordrhein	0
Rheinland-Pfalz	0
Saarland	0
Sachsen	0
Sachsen-Anhalt	0
Schleswig-Holstein	0
Thüringen	0
Westfalen-Lippe	37
Gesamt	38

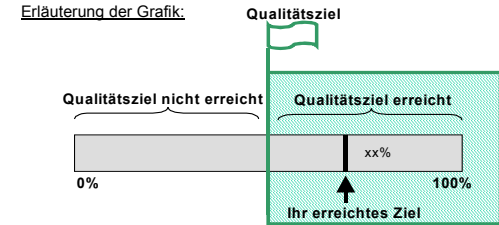
Auswertungsbasis:
Die von Ihnen zuletzt gemeldeten
Teilnehmer (Teilnahmeerklärung und
Erstdokumentation liegen vor).

Ihre Versicherten zum Zeitpunkt der Erstdokumentation



Auswertungsbasis:
Die von Ihnen gemeldeten
Teilnehmer.

Ihre Ergebnisse im Rahmen der Qualitätssicherung



QS-Indikator	DMP-Laufzeit	Ziel nicht erreicht
Hypoglykämie vermeiden	1.Jahr	0% - 79%
	2.Jahr	0% - 82%
	3.Jahr	0% - 84%

Erläuterung Seite 15

QS-Indikator	DMP-Laufzeit	Ziel nicht erreicht
Stationäre Aufenthalte wegen Ketoazidosen vermeiden	1.Jahr	0% - 94%
	2.Jahr	0% - 96%
	3.Jahr	0% - 97%

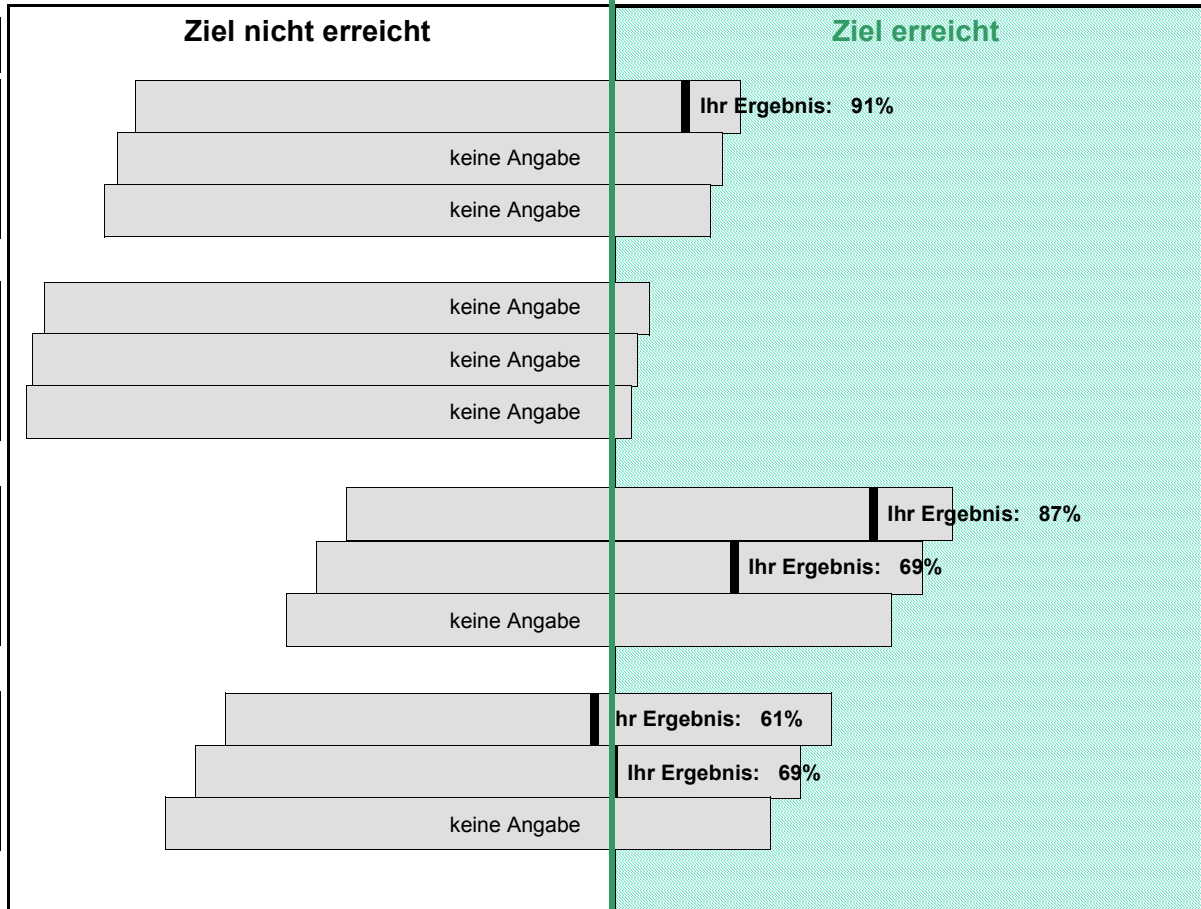
Erläuterung Seite 16

QS-Indikator	DMP-Laufzeit	Ziel nicht erreicht
Zielblutdruck erreichen	1.Jahr	0% - 44%
	2.Jahr	0% - 49%
	3.Jahr	0% - 54%

Erläuterung Seite 17

QS-Indikator	DMP-Laufzeit	Ziel nicht erreicht
Ziel-HbA1c erreichen	1.Jahr	0% - 64%
	2.Jahr	0% - 69%
	3.Jahr	0% - 74%

Erläuterung Seite 18



Ziel erreicht	DMP-Laufzeit	QS-Indikator
80% - 100%	1.Jahr	Hypoglykämie vermeiden
83% - 100%	2.Jahr	
85% - 100%	3.Jahr	

Erläuterung Seite 15

Ziel erreicht	DMP-Laufzeit	QS-Indikator
95% - 100%	1.Jahr	Stationäre Aufenthalte wegen Ketoazidosen vermeiden
97% - 100%	2.Jahr	
98% - 100%	3.Jahr	

Erläuterung Seite 16

Ziel erreicht	DMP-Laufzeit	QS-Indikator
45% - 100%	1.Jahr	Zielblutdruck erreichen
50% - 100%	2.Jahr	
55% - 100%	3.Jahr	

Erläuterung Seite 17

Ziel erreicht	DMP-Laufzeit	QS-Indikator
65% - 100%	1.Jahr	Ziel-HbA1c erreichen
70% - 100%	2.Jahr	
75% - 100%	3.Jahr	

Erläuterung Seite 18

Qualitätsziel

QS-Indikator	DMP-Laufzeit	Ziel nicht erreicht
Augenarzt jährlich	1.Jahr	0% - 69%
	2.Jahr	0% - 84%
	3.Jahr	0% - 94%

Erläuterung Seite 19

QS-Indikator	DMP-Laufzeit	Ziel nicht erreicht
Empfohlene Diabetes-Schulung wahrnehmen	1.Jahr	0% - 69%
	2.Jahr	0% - 69%
	3.Jahr	0% - 69%

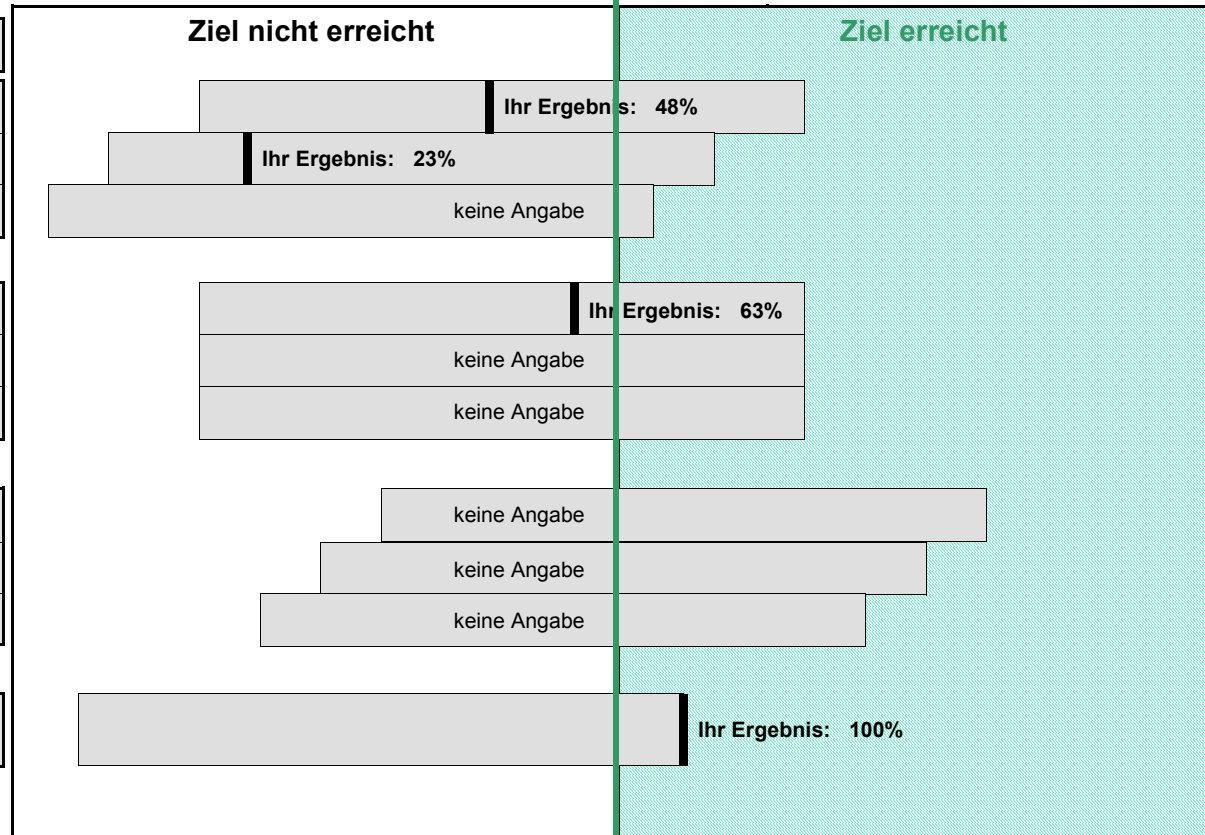
Erläuterung Seite 20

QS-Indikator	DMP-Laufzeit	Ziel nicht erreicht
Empfohlene Hypertonie-Schulung wahrnehmen	1.Jahr	0% - 39%
	2.Jahr	0% - 49%
	3.Jahr	0% - 59%

Erläuterung Seite 21

QS-Indikator	DMP-Laufzeit	Ziel nicht erreicht
Regelmäßige Teilnahme	1.Jahr	0% - 89%

Erläuterung Seite 22



Ziel erreicht	DMP-Laufzeit	QS-Indikator
70% - 100%	1.Jahr	Augenarzt jährlich
85% - 100%	2.Jahr	
95% - 100%	3.Jahr	

Erläuterung Seite 19

Ziel erreicht	DMP-Laufzeit	QS-Indikator
70% - 100%	1.Jahr	Empfohlene Diabetes-Schulung wahrnehmen
70% - 100%	2.Jahr	
70% - 100%	3.Jahr	

Erläuterung Seite 20

Ziel erreicht	DMP-Laufzeit	QS-Indikator
40% - 100%	1.Jahr	Empfohlene Hypertonie-Schulung wahrnehmen
50% - 100%	2.Jahr	
60% - 100%	3.Jahr	

Erläuterung Seite 21

Ziel erreicht	DMP-Laufzeit	QS-Indikator
90% - 100%	1.Jahr	Regelmäßige Teilnahme

Erläuterung Seite 22

Aktionen der MedicalContact AG für Ihre Versicherten

Erinnerungsschreiben an Ihre Versicherten im Berichtszeitraum	
Anlass	Anzahl
Erinnerung Arztbesuch	16
Jährliche augenärztliche Untersuchung	3
Schulung Diabetes empfohlen	20
Schulung Diabetes nicht wahrgenommen	0
Schulung Hypertonie empfohlen	1
Schulung Hypertonie nicht wahrgenommen	0
Zwei Schulungen empfohlen	0
Zwei Schulungen nicht wahrgenommen	0
Gesamt	40

Schreiben zur Qualitätssicherung an Ihre Versicherten im Berichtszeitraum	
Anlass	Anzahl
Hypoglykämie	0
Ketoazidosen	0
Blutdruck	9
HbA1c	0
Fußstatus	0
Gesamt	9

Erinnerungsschreiben und Schreiben zur Qualitätssicherung an Ihre Versicherten nach KV-Bereichen

KV-Bereich	Erinnerungsschreiben								Schreiben zur Qualitätssicherung				
	Erinnerung Arztbesuch	Jährliche augenärztliche Untersuchung	Schulung Diabetes empfohlen	Schulung Diabetes nicht wahrgenommen	Schulung Hypertonie empfohlen	Schulung Hypertonie nicht wahrgenommen	Zwei Schulung empfohlen	Zwei Schulungen nicht wahrgenommen	Hypoglykämie	Ketoazisoden	Bluthochdruck	HbA1c-Zielwert	Fußstatus
Baden-Württemberg	0	0	0	0	0	0	0	0	0	0	0	0	0
Bayern	0	0	0	0	0	0	0	0	0	0	0	0	0
Berlin	0	0	0	0	0	0	0	0	0	0	0	0	0
Brandenburg	0	0	0	0	0	0	0	0	0	0	0	0	0
Bremen	0	0	0	0	0	0	0	0	0	0	0	0	0
Hamburg	0	0	0	0	0	0	0	0	0	0	0	0	0
Hessen	0	0	0	0	0	0	0	0	0	0	0	0	0
Mecklenburg-Vorpom	0	0	0	0	0	0	0	0	0	0	0	0	0
Niedersachsen	0	0	0	0	0	0	0	0	0	0	0	0	0
Nordrhein	0	0	0	0	0	0	0	0	0	0	0	0	0
Rheinland-Pfalz	0	0	0	0	0	0	0	0	0	0	0	0	0
Saarland	0	0	0	0	0	0	0	0	0	0	0	0	0
Sachsen	0	0	0	0	0	0	0	0	0	0	0	0	0
Sachsen-Anhalt	0	0	0	0	0	0	0	0	0	0	0	0	0
Schleswig-Holstein	0	0	0	0	0	0	0	0	0	0	0	0	0
Thüringen	0	0	0	0	0	0	0	0	0	0	0	0	0
Westfalen-Lippe	16	3	20	0	1	0	0	0	0	0	9	0	0

Ihre Versicherten fragen bei der MedicalContact AG nach - Inbound-Telefonate

Inbound-Telefonate	
Anzahl der Anrufe	1
Anzahl der Versicherten mit Anruf	1
Durchschnittliche Dauer pro Anruf in Minuten	2,6
Durchschnittliche Anzahl der Anrufe pro Versicherten	1,0

Die MedicalContact AG ruft Ihre Versicherten an - Outbound-Telefonate

KV-Bereich	Anlass: Patienten, die auf der Grundlage der vorliegenden Leistungsdaten der Krankenkasse in den vorangegangenen zwölf Monaten mehr als zwei stationäre Krankenhausbehandlungen mit der Aufnahme- oder Entlassungsdiagnose Diabetes mellitus Typ 1 aufweisen	
	Anzahl Versicherter	Anzahl Telefonate
Baden-Württemberg	0	0
Bayern	0	0
Berlin	0	0
Brandenburg	0	0
Bremen	0	0
Hamburg	0	0
Hessen	0	0
Mecklenburg-Vorpom	0	0
Niedersachsen	0	0
Nordrhein	0	0
Rheinland-Pfalz	0	0
Saarland	0	0
Sachsen	0	0
Sachsen-Anhalt	0	0
Schleswig-Holstein	0	0
Thüringen	0	0
Westfalen-Lippe	0	0
Gesamt	0	0

KV-Bereich	Anlass: Patienten, die auf der Grundlage der vorliegenden Leistungsdaten der Krankenkasse in den vorangegangenen 12 Monaten mindestens eine stationäre Krankenhausbehandlung mit der Aufnahme- oder Entlassungsdiagnose Diabetes mellitus Typ 1 und mindestens eine weitere stationäre Krankenhausbehandlung mit der Aufnahme oder Entlassungsdiagnose Hypertonie aufweisen	
	Anzahl Versicherter	Anzahl Telefonate
Baden-Württemberg	0	0
Bayern	0	0
Berlin	0	0
Brandenburg	0	0
Bremen	0	0
Hamburg	0	0
Hessen	0	0
Mecklenburg-Vorpom	0	0
Niedersachsen	0	0
Nordrhein	0	0
Rheinland-Pfalz	0	0
Saarland	0	0
Sachsen	0	0
Sachsen-Anhalt	0	0
Schleswig-Holstein	0	0
Thüringen	0	0
Westfalen-Lippe	0	0
Gesamt	0	0

KV-Bereich	Anlass: Patienten, denen auf der Grundlage der vorliegenden Leistungsdaten der Krankenkasse in den vorangegangenen 12 Monaten Diabetes mellitus Typ 1-spezifische Medikamente von mehr als 2 Vertragsärzten verordnet wurden	
	Anzahl Versicherter	Anzahl Telefonate
Baden-Württemberg	0	0
Bayern	0	0
Berlin	0	0
Brandenburg	0	0
Bremen	0	0
Hamburg	0	0
Hessen	0	0
Mecklenburg-Vorpom	0	0
Niedersachsen	0	0
Nordrhein	0	0
Rheinland-Pfalz	0	0
Saarland	0	0
Sachsen	0	0
Sachsen-Anhalt	0	0
Schleswig-Holstein	0	0
Thüringen	0	0
Westfalen-Lippe	0	0
Gesamt	0	0

KV-Bereich	Anlass: Patienten, denen auf der Grundlage der vorliegenden Leistungsdaten der Krankenkasse in den vorangegangenen 12 Monaten Diabetes mellitus Typ 1-spezifische Medikamente und Antihypertensiva verordnet wurden, wobei die Verordnung von mehr als zwei Vertragsärzten erfolgt ist	
	Anzahl Versicherter	Anzahl Telefonate
Baden-Württemberg	0	0
Bayern	0	0
Berlin	0	0
Brandenburg	0	0
Bremen	0	0
Hamburg	0	0
Hessen	0	0
Mecklenburg-Vorpom	0	0
Niedersachsen	0	0
Nordrhein	0	0
Rheinland-Pfalz	0	0
Saarland	0	0
Sachsen	0	0
Sachsen-Anhalt	0	0
Schleswig-Holstein	0	0
Thüringen	0	0
Westfalen-Lippe	1	10
Gesamt	1	10

KV-Bereich	Anlass: Mehr als zwei verschiedene antidiabetische Arzneimittel	
	Anzahl Versicherter	Anzahl Telefonate
Baden-Württemberg	0	0
Bayern	0	0
Berlin	0	0
Brandenburg	0	0
Bremen	0	0
Hamburg	0	0
Hessen	0	0
Mecklenburg-Vorpom	0	0
Niedersachsen	0	0
Nordrhein	0	0
Rheinland-Pfalz	0	0
Saarland	0	0
Sachsen	0	0
Sachsen-Anhalt	0	0
Schleswig-Holstein	0	0
Thüringen	0	0
Westfalen-Lippe	0	0
Gesamt	0	0

KV-Bereich	Anlass: Hohe Dosen oraler, antidiabetischer Arzneimittel	
	Anzahl Versicherter	Anzahl Telefonate
Baden-Württemberg	0	0
Bayern	0	0
Berlin	0	0
Brandenburg	0	0
Bremen	0	0
Hamburg	0	0
Hessen	0	0
Mecklenburg-Vorpom	0	0
Niedersachsen	0	0
Nordrhein	0	0
Rheinland-Pfalz	0	0
Saarland	0	0
Sachsen	0	0
Sachsen-Anhalt	0	0
Schleswig-Holstein	0	0
Thüringen	0	0
Westfalen-Lippe	0	0
Gesamt	0	0

KV-Bereich	Anlass: Nicht zuzuordnen/ auf eigenen Wunsch	
	Anzahl Versicherter	Anzahl Telefonate
Baden-Württemberg	0	0
Bayern	0	0
Berlin	0	0
Brandenburg	0	0
Bremen	0	0
Hamburg	0	0
Hessen	0	0
Mecklenburg-Vorpom	0	0
Niedersachsen	0	0
Nordrhein	0	0
Rheinland-Pfalz	0	0
Saarland	0	0
Sachsen	0	0
Sachsen-Anhalt	0	0
Schleswig-Holstein	0	0
Thüringen	0	0
Westfalen-Lippe	0	0
Gesamt	0	0

Versicherte mit beendeter DMP-Teilnahme laut letzter ISKV-Datenlieferung

Allgemeine Beschreibung	Spezieller Grund	Anzahl
Ende des Versicherungsverhältnisses	Tod	0
	Andere Gründe	1
Änderung der KVNR - Fortbestand der DMP-Teilnahme bei der gleichen Kasse	Wechsel von Mitglied auf Familienversicherung	0
	Wechsel von Familienversicherung zu eigener Mitgliedschaft	0
	Wechsel des Rechtskreises	0
Ende auf Wunsch des Versicherten	Unzufriedenheit mit DMP / Erwartungen an DMP nicht erfüllt	0
	Keine Verbesserung der Lebensqualität / des Gesundheitszustandes	0
	Verschlechterung des Gesundheitszustandes	0
	Einflussnahme durch BKK unerwünscht	0
	Schlechte Betreuung durch den DMP-Arzt	0
	DMP-Teilnahme aufgrund des Gesundheitszustandes nicht mehr möglich	0
	Sonstiger Grund / Grund nicht bekannt	0
Ende wegen RSAV-Vorgaben	Termine 2x nicht wahrgenommen	0
	Dokumentationsbögen liegen 2x nicht vor	2
	Medizinische Voraussetzung nicht mehr gegeben	0
Weitere und sonstige Gründe	Ende des DMP-Programms	0
	Vertragsartwechsel	0
	Diagnose hat sich im Nachhinein als falsch herausgestellt	0
	Sonstiger Grund	0
Gesamt		3

Versicherte mit beendeter DMP-Teilnahme nach KV-Bereichen laut letzter ISKV-Datenlieferung

KV-Bereich	Ende des Versicherungsverhältnisses		Änderung der KVNR - Fortbestand der DMP-Teilnahme bei gleicher Kasse			Ende auf Wunsch des Versicherten							Ende wegen RSAV-Vorgabe			Weitere und sonstige Gründe			
	Tod	Andere Gründe	Wechsel zur Familienvers.	Wechsel zu eigener Mitgliedschaft	Wechsel des Rechtskreises	Unzufriedenheit/ Erwart. an DMP nicht erfüllt	Keine Verbess. der Lebensqualität/ des Gesundheitszustandes	Ver-schlecht. des Gesundheitszustandes	Einflussnahme durch BKK unerwünscht	Betreuung durch DMP-Arzt schlecht	Teiln. aufgrund des Gesundheitszustandes nicht mehr mögl.	Sonst. Grund/ Gründe nicht bekannt	Termine 2x nicht wahrgenommen	Doku-mentationsbögen liegen 2x nicht vor	Med. Vorauss. nicht mehr gegeben	Ende des Progr.	Ver-trags-art-wechsel	Diag. im nach-hinein falsch	Sonst. Grund
Baden-Württemberg	0	0	0	0	0	0	0	0	0	0	0	0	0	0	0	0	0	0	0
Bayern	0	0	0	0	0	0	0	0	0	0	0	0	0	0	0	0	0	0	0
Berlin	0	0	0	0	0	0	0	0	0	0	0	0	0	0	0	0	0	0	0
Brandenburg	0	0	0	0	0	0	0	0	0	0	0	0	0	0	0	0	0	0	0
Bremen	0	0	0	0	0	0	0	0	0	0	0	0	0	0	0	0	0	0	0
Hamburg	0	0	0	0	0	0	0	0	0	0	0	0	0	0	0	0	0	0	0
Hessen	0	0	0	0	0	0	0	0	0	0	0	0	0	0	0	0	0	0	0
Mecklenburg-Vorpom	0	0	0	0	0	0	0	0	0	0	0	0	0	0	0	0	0	0	0
Niedersachsen	0	0	0	0	0	0	0	0	0	0	0	0	0	0	0	0	0	0	0
Nordrhein	0	0	0	0	0	0	0	0	0	0	0	0	0	0	0	0	0	0	0
Rheinland-Pfalz	0	0	0	0	0	0	0	0	0	0	0	0	0	0	0	0	0	0	0
Saarland	0	0	0	0	0	0	0	0	0	0	0	0	0	0	0	0	0	0	0
Sachsen	0	0	0	0	0	0	0	0	0	0	0	0	0	0	0	0	0	0	0
Sachsen-Anhalt	0	0	0	0	0	0	0	0	0	0	0	0	0	0	0	0	0	0	0
Schleswig-Holstein	0	0	0	0	0	0	0	0	0	0	0	0	0	0	0	0	0	0	0
Thüringen	0	0	0	0	0	0	0	0	0	0	0	0	0	0	0	0	0	0	0
Westfalen-Lippe	0	1	0	0	0	0	0	0	0	0	0	0	0	2	0	0	0	0	0

Anhang

Die Qualitätsziele - Erläuterungen und Ihre Zielerreichung je KV-Bereich

Vermeidung schwerer Hypoglykämien

Das Qualitätsziel wurde erreicht, wenn im ersten Jahr mindestens 80%, im zweiten Jahr mindestens 82,5% und im dritten Jahr mindestens 85% aller eingeschriebenen Versicherten **k e i n e** schwere Hypoglykämie erlitten haben.

Zielerreichungsgrad je KV-Bereich

KV-Bereich	Qualitätsziel im 1.Jahr		Qualitätsziel im 2.Jahr		Qualitätsziel im 3.Jahr	
	Erreicht:	80% - 100%	Erreicht:	82,5% - 100%	Erreicht:	85% - 100%
	Nicht erreicht:	0% - 79%	Nicht erreicht:	0% - 82,4%	Nicht erreicht:	0% - 84%
	Zielerreichungsgrad in Prozent		Zielerreichungsgrad in Prozent		Zielerreichungsgrad in Prozent	
Baden-Württemberg		k.A.		k.A.		k.A.
Bayern		k.A.		k.A.		k.A.
Berlin		k.A.		k.A.		k.A.
Brandenburg		k.A.		k.A.		k.A.
Bremen		k.A.		k.A.		k.A.
Hamburg		k.A.		k.A.		k.A.
Hessen		k.A.		k.A.		k.A.
Mecklenburg-Vorpommern		k.A.		k.A.		k.A.
Niedersachsen		k.A.		k.A.		k.A.
Nordrhein		k.A.		k.A.		k.A.
Rheinland-Pfalz		k.A.		k.A.		k.A.
Saarland		k.A.		k.A.		k.A.
Sachsen		k.A.		k.A.		k.A.
Sachsen-Anhalt		k.A.		k.A.		k.A.
Schleswig-Holstein		k.A.		k.A.		k.A.
Thüringen		k.A.		k.A.		k.A.
Westfalen-Lippe		9%		k.A.		k.A.

Auswertungsbasis:
Die von Ihnen gemeldeten Teilnehmer mit einer typischen (Grad I-IV) bzw. einer atypischen AP-Symptomatik.

Vermeidung stationärer Aufenthalte wegen schwerer Ketoazidosen

Das Qualitätsziel wurde erreicht, wenn im ersten Jahr mindestens 95%, im zweiten Jahr mindestens 97% und im dritten Jahr mindestens 98% aller eingeschriebenen Versicherten nicht stationär wegen schwerer Ketoazidosen aufgenommen werden mussten.

Zielerreichungsgrad je KV-Bereich

KV-Bereich	Qualitätsziel im 1.Jahr		Qualitätsziel im 2.Jahr		Qualitätsziel im 3.Jahr	
	Erreicht:	95% - 100%	Erreicht:	97% - 100%	Erreicht:	98% - 100%
	Nicht erreicht:	0% - 94%	Nicht erreicht:	0% - 96%	Nicht erreicht:	0% - 97%
	Zielerreichungsgrad in Prozent		Zielerreichungsgrad in Prozent		Zielerreichungsgrad in Prozent	
Baden-Württemberg		k.A.		k.A.		k.A.
Bayern		k.A.		k.A.		k.A.
Berlin		k.A.		k.A.		k.A.
Brandenburg		k.A.		k.A.		k.A.
Bremen		k.A.		k.A.		k.A.
Hamburg		k.A.		k.A.		k.A.
Hessen		k.A.		k.A.		k.A.
Mecklenburg-Vorpommern		k.A.		k.A.		k.A.
Niedersachsen		k.A.		k.A.		k.A.
Nordrhein		k.A.		k.A.		k.A.
Rheinland-Pfalz		k.A.		k.A.		k.A.
Saarland		k.A.		k.A.		k.A.
Sachsen		k.A.		k.A.		k.A.
Sachsen-Anhalt		k.A.		k.A.		k.A.
Schleswig-Holstein		k.A.		k.A.		k.A.
Thüringen		k.A.		k.A.		k.A.
Westfalen-Lippe		k.A.		k.A.		k.A.

Auswertungsbasis:
Die von Ihnen gemeldeten Teilnehmer.

Erhöhung der Zahl der Patienten mit erreichtem Zielblutdruck

Das Qualitätsziel wurde erreicht, wenn im ersten Jahr mindestens 45%, im zweiten Jahr mindestens 50% und im dritten Jahr mindestens 55% der Versicherten ihren aktuellen Blutdruck "halten" sollen und bei denen ein Hypertonus nicht neu aufgetreten ist.

Zielerreichungsgrad je KV-Bereich

KV-Bereich	Qualitätsziel im 1.Jahr		Qualitätsziel im 2.Jahr		Qualitätsziel im 3.Jahr	
	Erreicht:	45% - 100%	Erreicht:	50% - 100%	Erreicht:	55% - 100%
	Nicht erreicht:	0% - 44%	Nicht erreicht:	0% - 49%	Nicht erreicht:	0% - 54%
	Zielerreichungsgrad in Prozent		Zielerreichungsgrad in Prozent		Zielerreichungsgrad in Prozent	
Baden-Württemberg		k.A.		k.A.		k.A.
Bayern		k.A.		k.A.		k.A.
Berlin		k.A.		k.A.		k.A.
Brandenburg		k.A.		k.A.		k.A.
Bremen		k.A.		k.A.		k.A.
Hamburg		k.A.		k.A.		k.A.
Hessen		k.A.		k.A.		k.A.
Mecklenburg-Vorpommern		k.A.		k.A.		k.A.
Niedersachsen		k.A.		k.A.		k.A.
Nordrhein		k.A.		k.A.		k.A.
Rheinland-Pfalz		k.A.		k.A.		k.A.
Saarland		k.A.		k.A.		k.A.
Sachsen		k.A.		k.A.		k.A.
Sachsen-Anhalt		k.A.		k.A.		k.A.
Schleswig-Holstein		k.A.		k.A.		k.A.
Thüringen		k.A.		k.A.		k.A.
Westfalen-Lippe		87%		69%		k.A.

Auswertungsbasis:
Die von Ihnen gemeldeten Teilnehmer mit einer notwendigen Über- bzw. Einweisung in eine stationäre Einrichtung aufgrund der KHK.

Erhöhung der Zahl der Patienten mit erreichtem Ziel-HbA1c

Das Qualitätsziel wurde erreicht, wenn im ersten Jahr mindestens 65%, im zweiten Jahr mindestens 70% und im dritten Jahr mindestens 75% der Versicherten ihren aktuellen HbA1c-Wert "halten" sollen.

Zielerreichungsgrad je KV-Bereich

Auswertungsbasis:
Die von Ihnen gemeldeten Teilnehmer mit einer notwendigen Über- bzw. Einweisung in eine stationäre Einrichtung aufgrund der KHK.

KV-Bereich	Qualitätsziel im 1.Jahr		Qualitätsziel im 2.Jahr		Qualitätsziel im 3.Jahr	
	Erreicht:	65% - 100%	Erreicht:	70% - 100%	Erreicht:	75% - 100%
	Nicht erreicht:	0% - 64%	Nicht erreicht:	0% - 69%	Nicht erreicht:	0% - 74%
	Zielerreichungsgrad in Prozent		Zielerreichungsgrad in Prozent		Zielerreichungsgrad in Prozent	
Baden-Württemberg		k.A.		k.A.		k.A.
Bayern		k.A.		k.A.		k.A.
Berlin		k.A.		k.A.		k.A.
Brandenburg		k.A.		k.A.		k.A.
Bremen		k.A.		k.A.		k.A.
Hamburg		k.A.		k.A.		k.A.
Hessen		k.A.		k.A.		k.A.
Mecklenburg-Vorpommern		k.A.		k.A.		k.A.
Niedersachsen		k.A.		k.A.		k.A.
Nordrhein		k.A.		k.A.		k.A.
Rheinland-Pfalz		k.A.		k.A.		k.A.
Saarland		k.A.		k.A.		k.A.
Sachsen		k.A.		k.A.		k.A.
Sachsen-Anhalt		k.A.		k.A.		k.A.
Schleswig-Holstein		k.A.		k.A.		k.A.
Thüringen		k.A.		k.A.		k.A.
Westfalen-Lippe		61%		69%		k.A.

Jährliche augenärztliche Untersuchung aller Diabetes-Patienten

Das Qualitätsziel wurde erreicht, wenn nach einem Jahr DMP 70%, nach zwei Jahren DMP 85% und im dritten Jahr mindestens 95% der eingeschriebenen Versicherten in den letzten vier Quartalen an einen Augenarzt überwiesen wurden.

Zielerreichungsgrad je KV-Bereich

KV-Bereich	Qualitätsziel im 1.Jahr		Qualitätsziel im 2.Jahr		Qualitätsziel im 3.Jahr	
	Erreicht:	70% - 100%	Erreicht:	85% - 100%	Erreicht:	95% - 100%
	Nicht erreicht:	0% - 69%	Nicht erreicht:	0% - 84%	Nicht erreicht:	0% - 94%
	Zielerreichungsgrad in Prozent		Zielerreichungsgrad in Prozent		Zielerreichungsgrad in Prozent	
Baden-Württemberg	k.A.		k.A.		k.A.	
Bayern	k.A.		k.A.		k.A.	
Berlin	k.A.		k.A.		k.A.	
Brandenburg	k.A.		k.A.		k.A.	
Bremen	k.A.		k.A.		k.A.	
Hamburg	k.A.		k.A.		k.A.	
Hessen	k.A.		k.A.		k.A.	
Mecklenburg-Vorpommern	k.A.		k.A.		k.A.	
Niedersachsen	k.A.		k.A.		k.A.	
Nordrhein	k.A.		k.A.		k.A.	
Rheinland-Pfalz	k.A.		k.A.		k.A.	
Saarland	k.A.		k.A.		k.A.	
Sachsen	k.A.		k.A.		k.A.	
Sachsen-Anhalt	k.A.		k.A.		k.A.	
Schleswig-Holstein	k.A.		k.A.		k.A.	
Thüringen	k.A.		k.A.		k.A.	
Westfalen-Lippe	48%		23%		k.A.	

Auswertungsbasis:
Versicherte mit einem Lebensalter von:
- < 11 Jahren und einer Krankheitsdauer >= 5 Jahre oder
- >= 18 Jahre und einer Krankheitsdauer >= 5 Jahre oder
- >= 11 Jahre und < 18 Jahre

Wahrnehmung empfohlener Diabetes-Schulungen

Das Qualitätsziel wurde erreicht, wenn der Anteil der Versicherten, die eine empfohlene Schulung wahrgenommen haben, im ersten, zweiten und dritten Jahr mindestens 70% beträgt. D.h. für diese Versicherten wurde innerhalb von vier Quartalen eine Diabetes-Schulung abgerechnet.

Zielerreichungsgrad je KV-Bereich

KV-Bereich	Qualitätsziel im 1.Jahr		Qualitätsziel im 2.Jahr		Qualitätsziel im 3.Jahr	
	Erreicht:	70% - 100%	Erreicht:	70% - 100%	Erreicht:	70% - 100%
	Nicht erreicht:	0% - 69%	Nicht erreicht:	0% - 69%	Nicht erreicht:	0% - 69%
	Zielerreichungsgrad in Prozent		Zielerreichungsgrad in Prozent		Zielerreichungsgrad in Prozent	
Baden-Württemberg		k.A.		k.A.		k.A.
Bayern		k.A.		k.A.		k.A.
Berlin		k.A.		k.A.		k.A.
Brandenburg		k.A.		k.A.		k.A.
Bremen		k.A.		k.A.		k.A.
Hamburg		k.A.		k.A.		k.A.
Hessen		k.A.		k.A.		k.A.
Mecklenburg-Vorpommern		k.A.		k.A.		k.A.
Niedersachsen		k.A.		k.A.		k.A.
Nordrhein		k.A.		k.A.		k.A.
Rheinland-Pfalz		k.A.		k.A.		k.A.
Saarland		k.A.		k.A.		k.A.
Sachsen		k.A.		k.A.		k.A.
Sachsen-Anhalt		k.A.		k.A.		k.A.
Schleswig-Holstein		k.A.		k.A.		k.A.
Thüringen		k.A.		k.A.		k.A.
Westfalen-Lippe		63%		k.A.		k.A.

Auswertungsbasis:
Versicherte, denen eine Diabetes-Schulung empfohlen wurde.

Wahrnehmung empfohlener Hypertonie-Schulungen

Das Qualitätsziel wurde erreicht, wenn der Anteil der Versicherten, die eine empfohlene Schulung wahrgenommen haben, im ersten Jahr mindestens 40%, im zweiten Jahr mindestens 50% und im dritten Jahr mindestens 60% beträgt. D.h. für diese Versicherten wurde innerhalb von vier Quartalen eine Hypertonie-Schulung abgerechnet.

Zielerreichungsgrad je KV-Bereich

KV-Bereich	Qualitätsziel im 1.Jahr		Qualitätsziel im 2.Jahr		Qualitätsziel im 3.Jahr	
	Erreicht:	40% - 100%	Erreicht:	50% - 100%	Erreicht:	60% - 100%
	Nicht erreicht:	0% - 39%	Nicht erreicht:	0% - 49%	Nicht erreicht:	0% - 59%
	Zielerreichungsgrad in Prozent		Zielerreichungsgrad in Prozent		Zielerreichungsgrad in Prozent	
Baden-Württemberg	k.A.		k.A.		k.A.	
Bayern	k.A.		k.A.		k.A.	
Berlin	k.A.		k.A.		k.A.	
Brandenburg	k.A.		k.A.		k.A.	
Bremen	k.A.		k.A.		k.A.	
Hamburg	k.A.		k.A.		k.A.	
Hessen	k.A.		k.A.		k.A.	
Mecklenburg-Vorpommern	k.A.		k.A.		k.A.	
Niedersachsen	k.A.		k.A.		k.A.	
Nordrhein	k.A.		k.A.		k.A.	
Rheinland-Pfalz	k.A.		k.A.		k.A.	
Saarland	k.A.		k.A.		k.A.	
Sachsen	k.A.		k.A.		k.A.	
Sachsen-Anhalt	k.A.		k.A.		k.A.	
Schleswig-Holstein	k.A.		k.A.		k.A.	
Thüringen	k.A.		k.A.		k.A.	
Westfalen-Lippe	k.A.		k.A.		k.A.	

Auswertungsbasis:
Versicherte, denen eine Hypertonie-Schulung empfohlen wurde.

Sicherstellung der regelmäßigen Teilnahme der Versicherten

Das Qualitätsziel wurde erreicht, wenn über die gesamte Programmlaufzeit im Mittel für mindestens 90% der Versicherten regelmäßige Dokumentationen entsprechend dem dokumentierten Dokumentationszeitraum vorliegen.

Zielerreichungsgrad je KV-Bereich

Auswertungsbasis:
Die von Ihnen gemeldeten Teilnehmer.

KV-Bereich	Qualitätsziel
	Erreicht: 90% - 100%
	Nicht erreicht: 0% - 89%
Zielerreichungsgrad in Prozent	
Baden-Württemberg	k.A.
Bayern	k.A.
Berlin	k.A.
Brandenburg	k.A.
Bremen	k.A.
Hamburg	k.A.
Hessen	k.A.
Mecklenburg-Vorpommern	k.A.
Niedersachsen	k.A.
Nordrhein	k.A.
Rheinland-Pfalz	k.A.
Saarland	k.A.
Sachsen	k.A.
Sachsen-Anhalt	k.A.
Schleswig-Holstein	k.A.
Thüringen	k.A.
Westfalen-Lippe	100%