

INHALT

Tabelle 1: Datenbestand im BKK InfoNet

Abbildung 1: Altersverteilung der eingeschriebenen Versicherten Ihrer Kasse

Tabelle 2: Zeitraum zwischen Erstmanifestation und Einschreibung
laut Erstdokumentation

Tabelle 3: Schweregrad der Erkrankung

Tabelle 4: Erfolgte chirurgische Therapie - BET

Tabelle 5: Anzahl der verschickten Erinnerungsbriefe nach Anlass

Tabelle 6: Anzahl der verschickten Infobriefe nach Anlass

Tabelle 7: Übersicht der Inbound-Anrufe

Tabelle 8: Übersicht der verschickten Reminder-Briefe

Tabelle 9: QS-Zielindikator - Durchführung einer BET

Tabelle 10: QS-Zielindikator - BET mit anschließender Strahlentherapie

Tabelle 11: QS-Zielindikator - Beratungs- und Informationsgespräch

Tabelle 12: QS-Zielindikator - Wiedervorstellungstermin

Tabelle 13: Anzahl der im Auswertungszeitraum eingeschriebenen Teilnehmer

Tabelle 1: Datenbestand im BKK InfoNet

	Kasse	alle Teilnehmer
Einschreibungen	5	7.332
Fehlerfreie Erstdokumentationen	5	6.498
Fehlerfreie Folgedokumentationen	10	7.839

Stand: 30.12.2005

Abbildung 1: Altersverteilung der eingeschriebenen Versicherten Ihrer Kasse

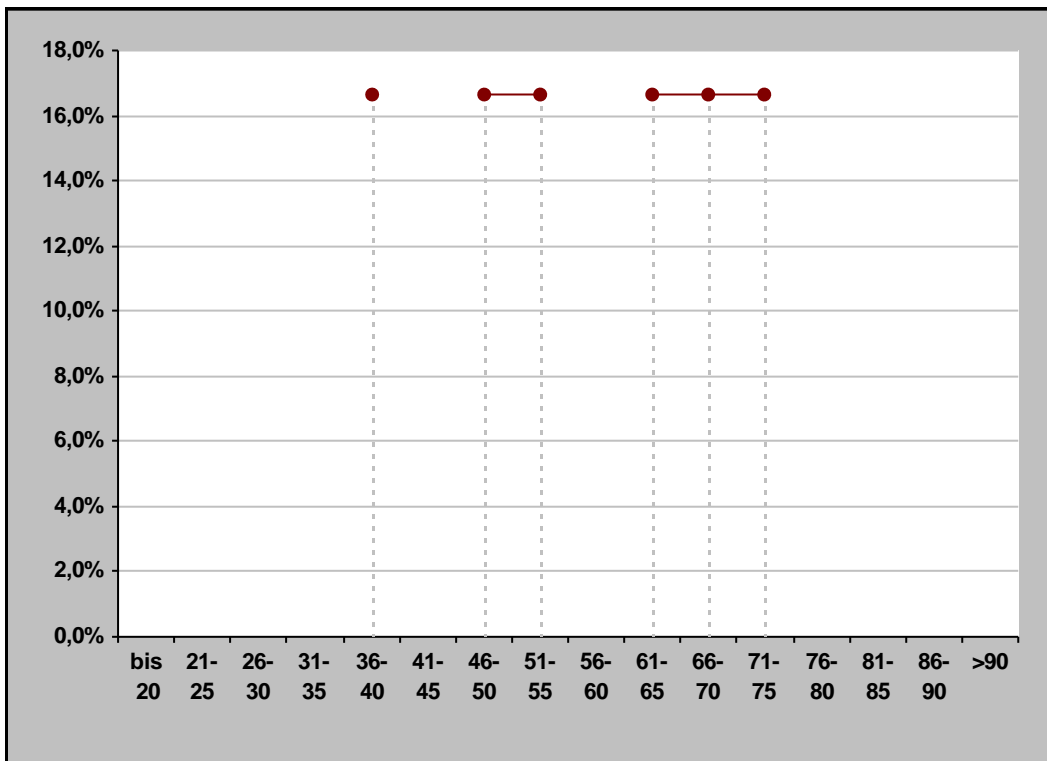


Tabelle 2: Zeitraum zwischen Erstmanifestation und Einschreibung laut Erstdokumentation

Jahre	Anzahl Versicherte	Anteil
0	1	20,0 %
1	1	20,0 %
2	-	-
3	2	40,0 %
4	1	20,0 %
5	-	-
6 und mehr	-	-

Tabelle 3: Schweregrad der Erkrankung

	Anzahl	- Fernmetastasen -		- Lokalrezidiv -	
		Anzahl	Anteil	Anzahl	Anteil
Erstdokumentation	5	-	-	-	-
Folgedokumentation	5	-	-	-	-

Tabelle 4: Erfolgte chirurgische Therapie - BET

Anzahl Erstdokumentationen	Anzahl BET-Therapien	Anteil
5	3	60,0%

Tabelle 5: Anzahl der verschickten Erinnerungsbriefe

Anlass	Anzahl der Briefe
Erinnerung Arztbesuch	5

Tabelle 6: Anzahl der verschickten Infobriefe

Anlass nicht gegeben, daher wurden keine Infobriefe verschickt!

Tabelle 7: Übersicht der Inbound-Anrufe

Inbound Anrufe	
Anzahl der Anrufe	0
Anzahl der Versicherten mit Anruf	0
Durchschnittliche Dauer pro Anruf (in Min.)	0,00
Durchschnittliche Anzahl der Anrufe pro Versicherte(n)	0,00

Tabelle 8: Übersicht der verschickten Reminder-Briefe

KV-Bereich	Erinnerung Arztbesuch	Beratung und Information erfolgt: abgelehnt	Beratung und Information erfolgt: nein	Wiedervorstellungs- termin vereinbart: nein
UNBEKANNT	-	-	-	-
Bayern	-	-	-	-
Berlin	-	-	-	-
Brandenburg	-	-	-	-
Bremen	-	-	-	-
Hamburg	-	-	-	-
Hessen	-	-	-	-
Koblenz	-	-	-	-
Mecklenburg-Vorpo	-	-	-	-
Niedersachsen	-	-	-	-
Nord-Württemberg	-	-	-	-
Nordbaden	-	-	-	-
Nordrhein	-	-	-	-
Pfalz	-	-	-	-
Rheinessen	-	-	-	-
Saarland	-	-	-	-
Sachsen	-	-	-	-
Sachsen-Anhalt	-	-	-	-
Schleswig-Holstein	-	-	-	-
Süd-Württemberg	-	-	-	-
Südbaden	-	-	-	-
Thüringen	-	-	-	-
Trier	-	-	-	-
Westfalen-Lippe	5	0	0	0
Gesamt	5	0	0	0

Tabelle 9: QS-Zielindikator - Durchführung einer BET

Definition des QS-Zielindikators:

Nach einem Jahr DMP-Laufzeit soll bei mindestens 50% der operierten Versicherten eine BET durchgeführt werden.

KV-Bereich	Zielwert in Prozent	Anteil nach 1 Jahr in Prozent	Anteil nach 2 Jahren in Prozent
UNBEKANNT	> 50,0	-	-
Bayern	> 50,0	-	-
Berlin	> 50,0	-	-
Brandenburg	> 50,0	-	-
Bremen	> 50,0	-	-
Hamburg	> 50,0	-	-
Hessen	> 50,0	-	-
Koblenz	> 50,0	-	-
Mecklenburg-Vorpommern	> 50,0	-	-
Niedersachsen	> 50,0	-	-
Nord-Württemberg	> 50,0	-	-
Nordbaden	> 50,0	-	-
Nordrhein	> 50,0	-	-
Pfalz	> 50,0	-	-
Rheinhausen	> 50,0	-	-
Saarland	> 50,0	-	-
Sachsen	> 50,0	-	-
Sachsen-Anhalt	> 50,0	-	-
Schleswig-Holstein	> 50,0	-	-
Süd-Württemberg	> 50,0	-	-
Südbaden	> 50,0	-	-
Thüringen	> 50,0	-	-
Trier	> 50,0	-	-
Westfalen-Lippe	> 50,0	75,0	80,0

Tabelle 10: QS-Zielindikator - BET mit anschließender Strahlentherapie

Definition des QS-Zielindikators:

Nach einem Jahr DMP-Laufzeit soll bei mindestens 80% der Versicherten, die brust-erhaltend operiert wurden, eine Strahlentherapie durchgeführt werden.

KV-Bereich	Zielwert in Prozent	Anteil nach 1 Jahr in Prozent	Anteil nach 2 Jahren in Prozent
UNBEKANNT	> 80,0	-	-
Bayern	> 80,0	-	-
Berlin	> 80,0	-	-
Brandenburg	> 80,0	-	-
Bremen	> 80,0	-	-
Hamburg	> 80,0	-	-
Hessen	> 80,0	-	-
Koblenz	> 80,0	-	-
Mecklenburg-Vorpommern	> 80,0	-	-
Niedersachsen	> 80,0	-	-
Nord-Württemberg	> 80,0	-	-
Nordbaden	> 80,0	-	-
Nordrhein	> 80,0	-	-
Pfalz	> 80,0	-	-
Rheinhausen	> 80,0	-	-
Saarland	> 80,0	-	-
Sachsen	> 80,0	-	-
Sachsen-Anhalt	> 80,0	-	-
Schleswig-Holstein	> 80,0	-	-
Süd-Württemberg	> 80,0	-	-
Südbaden	> 80,0	-	-
Thüringen	> 80,0	-	-
Trier	> 80,0	-	-
Westfalen-Lippe	> 80,0	0,0	0,0

Tabelle 11: QS-Zielindikator - Beratungs- und Informationsgespräch

Definition des QS-Zielindikators:

Nach einem Jahr DMP-Laufzeit sollen mindestens 90% der eingeschriebenen Versicherten ein Beratungs- und Informationsgespräch akzeptieren.

KV-Bereich	Zielwert in Prozent	Anteil nach 1 Jahr in Prozent	Anteil nach 2 Jahren in Prozent
UNBEKANNT	> 90,0	-	-
Bayern	> 90,0	-	-
Berlin	> 90,0	-	-
Brandenburg	> 90,0	-	-
Bremen	> 90,0	-	-
Hamburg	> 90,0	-	-
Hessen	> 90,0	-	-
Koblenz	> 90,0	-	-
Mecklenburg-Vorpommern	> 90,0	-	-
Niedersachsen	> 90,0	-	-
Nord-Württemberg	> 90,0	-	-
Nordbaden	> 90,0	-	-
Nordrhein	> 90,0	-	-
Pfalz	> 90,0	-	-
Rheinhausen	> 90,0	-	-
Saarland	> 90,0	-	-
Sachsen	> 90,0	-	-
Sachsen-Anhalt	> 90,0	-	-
Schleswig-Holstein	> 90,0	-	-
Süd-Württemberg	> 90,0	-	-
Südbaden	> 90,0	-	-
Thüringen	> 90,0	-	-
Trier	> 90,0	-	-
Westfalen-Lippe	> 90,0	100,0	100,0

Tabelle 12: QS-Zielindikator - Wiedervorstellungstermin

Definition des QS-Zielindikators:

Nach einem Jahr DMP-Laufzeit soll bei mindestens 90% der eingeschriebenen Versicherten ein Wiedervorstellungstermin vereinbart werden.

KV-Bereich	Zielwert in Prozent	Anteil nach 1 Jahr in Prozent	Anteil nach 2 Jahren in Prozent
UNBEKANNT	> 90,0	-	-
Bayern	> 90,0	-	-
Berlin	> 90,0	-	-
Brandenburg	> 90,0	-	-
Bremen	> 90,0	-	-
Hamburg	> 90,0	-	-
Hessen	> 90,0	-	-
Koblenz	> 90,0	-	-
Mecklenburg-Vorpommern	> 90,0	-	-
Niedersachsen	> 90,0	-	-
Nord-Württemberg	> 90,0	-	-
Nordbaden	> 90,0	-	-
Nordrhein	> 90,0	-	-
Pfalz	> 90,0	-	-
Rheinessen	> 90,0	-	-
Saarland	> 90,0	-	-
Sachsen	> 90,0	-	-
Sachsen-Anhalt	> 90,0	-	-
Schleswig-Holstein	> 90,0	-	-
Süd-Württemberg	> 90,0	-	-
Südbaden	> 90,0	-	-
Thüringen	> 90,0	-	-
Trier	> 90,0	-	-
Westfalen-Lippe	> 90,0	100,0	100,0

Tabelle 13: Anzahl der im Auswertungszeitraum eingeschriebenen Teilnehmer

KV-Bereich	Anzahl der Teilnehmer
UNBEKANNT	-
Bayern	-
Berlin	-
Brandenburg	-
Bremen	-
Hamburg	-
Hessen	-
Koblenz	-
Mecklenburg-Vorpommern	-
Niedersachsen	-
Nord-Württemberg	-
Nordbaden	-
Nordrhein	-
Pfalz	-
Rheinessen	-
Saarland	-
Sachsen	-
Sachsen-Anhalt	-
Schleswig-Holstein	-
Süd-Württemberg	-
Südbaden	-
Thüringen	-
Trier	-
Westfalen-Lippe	5
Gesamt	5