

Bericht zur versichertenbezogenen Qualitätssicherung für BKK Herford Minden Ravensberg

Indikation Brustkrebs
Berichtszeitraum vom 01.01.2006 bis 31.12.2006

INHALTSVERZEICHNIS

Datenbestand im BKK InfoNet	2
Ihre Versicherten zum Zeitpunkt der Erstdokumentation	3
Schweregrad der Erkrankung	4
Erfolgte chirurgische Therapie - BET	4
Qualitätsziel: Behandlung der Versicherten in einem am DMP teilnehmenden Krankenhaus	5
Ihr Ergebnis	5
Zielerreichungsgrad nach KV-Bereichen	6
Optionales Qualitätsziel: Möglichst niedriger Anteil von Patientinnen mit Lymphödem	7
Zielerreichungsgrad nach KV-Bereichen	7
Aktionen der MedicalContact für Ihre Versicherten	8
Erinnerungsschreiben an Ihre Versicherten im Berichtszeitraum	8
Schreiben zur Qualitätssicherung an Ihre Versicherten im Berichtszeitraum	9
Ihre Versicherten fragen bei MedicalContact nach - Inbound-Telefonate	10
Ende der Teilnahme Ihrer Versicherten am DMP	11
Versicherte mit beendeter DMP-Teilnahme	11
Versicherte mit beendeter DMP-Teilnahme nach KV-Bereichen	12
Anhang	13
Die Qualitätsziele bis 30.06.2006 - Erläuterungen und Ihre Zielerreichung je KV-Bereich	13

Datenbestand im BKK InfoNet

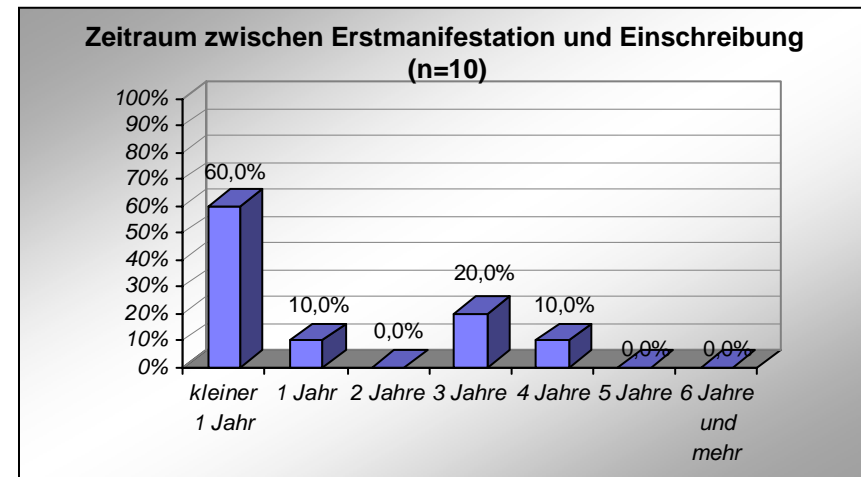
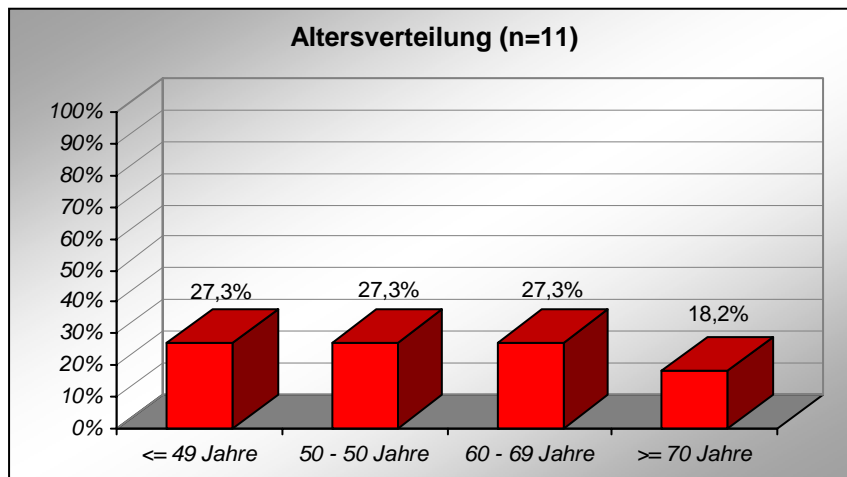
	BKK Herford Minden Ravensberg	alle teil- nehmenden Kassen*
Anzahl der Versicherten mit einer unterschriebenen Teilnahmeerklärung:	<u>10</u>	<u>10.111</u>
Anzahl der fehlerfreien Erstdokumentationen seit dem Start von BKK MedPlus:	<u>11</u>	<u>9.920</u>
Anzahl der fehlerfreien Folgedokumentationen seit dem Start von BKK MedPlus:	<u>16</u>	<u>17.251</u>

Ihre aktuell eingeschriebenen Versicherten je KV-Bereich

KV-Bereich	Anzahl eingeschriebener Versicherter
Bayern	0
Berlin	0
Brandenburg	0
Bremen	0
Hamburg	0
Hessen	0
Mecklenburg-Vorp.	0
Niedersachsen	1
Nordbaden	0
Nordrhein	0
Nord-Württemberg	0
Rheinland-Pfalz	0
Saarland	0
Sachsen	0
Sachsen-Anhalt	0
Schleswig-Holstein	0
Südbaden	0
Süd-Württemberg	0
Thüringen	0
Westfalen-Lippe	9
Gesamt	10

Auswertungsbasis:
Die von Ihnen zuletzt gemeldeten Teilnehmer (Teilnahmeerklärung und Erstdokumentation liegen vor).

Ihre Versicherten zum Zeitpunkt der Erstdokumentation



Auswertungsbasis:
Die von Ihnen gemeldeten
Teilnehmer.

Schweregrad der Erkrankung

	Anzahl	Fernmetastasen		Lokalrezidiv	
		Anzahl	Anteil	Anzahl	Anteil
Erstdokumentation	11	-	-	-	-
Folgedokumentation	16	-	-	-	-

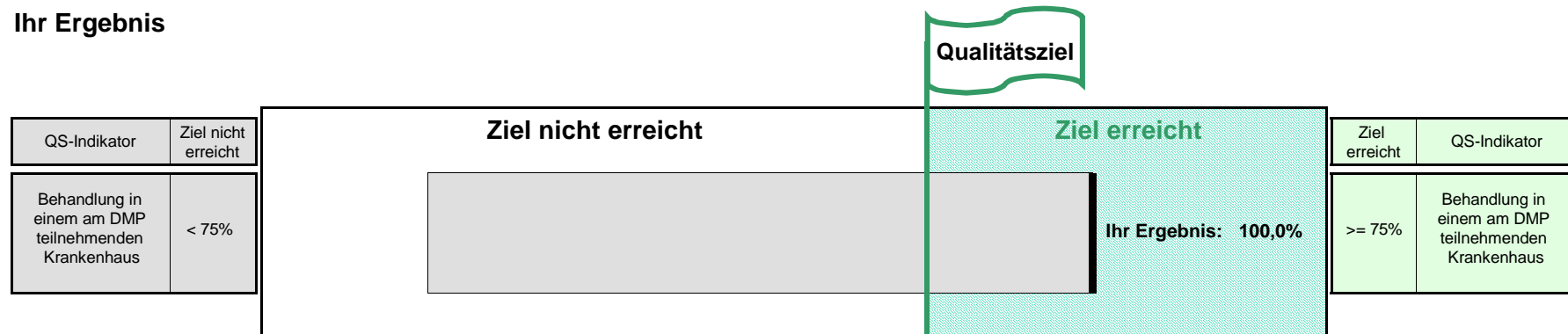
Erfolgte chirurgische Therapie - BET

Anzahl Erstdokumentationen	Anzahl BET-Therapien	Anteil
11	8	72,7%

Qualitätsziel: Behandlung der Versicherten in einem am DMP teilnehmenden Krankenhaus

Das Qualitätsziel wurde erreicht, wenn nach 3 Jahren DMP-Laufzeit der Anteil der Versicherten, deren Brustoperation in einem am DMP teilnehmenden Krankenhaus durchgeführt wurde, mindestens 75% beträgt.

Ihr Ergebnis



Zielerreichungsgrad je KV-Bereich

KV-Bereich	Qualitätsziel \geq 75%
	Zielerreichungsgrad in Prozent
Bayern	k.A.
Berlin	k.A.
Brandenburg	k.A.
Bremen	k.A.
Hamburg	k.A.
Hessen	k.A.
Koblenz	k.A.
Mecklenburg-Vorpommern	k.A.
Niedersachsen	k.A.
Nordbaden	k.A.
Nordrhein	k.A.
Nord-Württemberg	k.A.
Pfalz	k.A.
Rhein Hessen	k.A.
Saarland	k.A.
Sachsen	k.A.
Sachsen-Anhalt	k.A.
Schleswig-Holstein	k.A.
Südbaden	k.A.
Süd-Württemberg	k.A.
Thüringen	k.A.
Trier	k.A.
Westfalen-Lippe	100,0%

Auswertungsbasis:
Die von Ihnen gemeldeten
Teilnehmer.
Für Berlin liegen keine
Krankenhaus- IK vor.

Optionales Qualitätsziel: Möglichst niedriger Anteil von Patientinnen mit Lymphödem

Zielerreichungsgrad je KV-Bereich

KV-Bereich	Zielerreichungsgrad in Prozent
Bayern	k.A.
Berlin	k.A.
Brandenburg	k.A.
Bremen	k.A.
Hamburg	k.A.
Hessen	k.A.
Koblenz	k.A.
Mecklenburg-Vorp.	k.A.
Niedersachsen	k.A.
Nordbaden	k.A.
Nordrhein	k.A.
Nord-Württemberg	k.A.
Pfalz	k.A.
Rheinessen	k.A.
Rheinland-Pfalz	k.A.
Saarland	k.A.
Sachsen	k.A.
Sachsen-Anhalt	k.A.
Schleswig-Holstein	k.A.
Südbaden	k.A.
Süd-Württemberg	k.A.
Thüringen	k.A.
Trier	k.A.
Westfalen-Lippe	0,0%

Auswertungsbasis:
Die von Ihnen gemeldeten
Teilnehmer.

Aktionen der MedicalContact für Ihre Versicherten

Erinnerungsschreiben an Ihre Versicherten nach KV-Bereichen im Berichtszeitraum*

KV-Bereich	Erinnerung Arztbesuch
Bayern	0
Berlin	0
Brandenburg	0
Bremen	0
Hamburg	0
Hessen	0
Koblenz	0
Mecklenburg-Vorp.	0
Niedersachsen	0
Nordbaden	0
Nordrhein	0
Nord-Württemberg	0
Pfalz	0
Rheinessen	0
Rheinland-Pfalz	0
Saarland	0
Sachsen	0
Sachsen-Anhalt	0
Schleswig-Holstein	0
Südbaden	0
Süd-Württemberg	0
Thüringen	0
Trier	0
Westfalen-Lippe	8
Gesamt	8

* bezieht sich auf das Gesamtjahr 2006

Schreiben zur Qualitätssicherung an Ihre Versicherten im Berichtszeitraum*

Angabe in Erst-/Folgedokumentation	Anzahl
Beratung und Information über Erkrankung und Therapieoptionen erfolgt - nein	0
Beratung und Information über Erkrankung und Therapieoptionen erfolgt - abgelehnt	0
Gesamt	0

* bezieht sich nur auf den Auswertungszeitraum 01.01.2006 - 30.06.2006; entfällt ab dem 01.07.2006

Ihre Versicherten fragen bei MedicalContact nach - Inbound-Telefonate

Inbound-Anrufe	
Anzahl der Anrufe	0
Anzahl der Versicherten mit Anruf	0
Durchschnittliche Dauer pro Anruf in Minuten	0,0
Durchschnittliche Anzahl der Anrufe pro Versicherten	0,0

Beendigung der Teilnahme laut letzter ISKV-Datenlieferung

Allgemeine Beschreibung	Spezieller Grund	Anzahl
Ende des Versicherungsverhältnisses	Tod	0
	Andere Gründe	0
Änderung der KVNR - Fortbestand der DMP-Teilnahme bei der gleichen Kasse	Wechsel von Mitglied auf Familienversicherung	0
	Wechsel von Familienversicherung zu eigener Mitgliedschaft	0
	Wechsel des Rechtskreises	0
Ende auf Wunsch des Versicherten	Unzufriedenheit mit DMP / Erwartungen an DMP nicht erfüllt	0
	Keine Verbesserung der Lebensqualität / des Gesundheitszustandes	0
	Verschlechterung des Gesundheitszustandes	0
	Einflussnahme durch BKK unerwünscht	0
	Schlechte Betreuung durch den DMP-Arzt	0
	DMP-Teilnahme aufgrund des Gesundheitszustandes nicht mehr möglich	0
	Sonstiger Grund / Grund nicht bekannt	0
Ende wegen RSAV-Vorgaben	5,5 Jahre nach Erstmanifestation	0
	Dokumentationsbögen liegen 2x nicht vor	1
	Medizinische Voraussetzung nicht mehr gegeben	0
Weitere und sonstige Gründe	Ende des DMP-Programms	0
	Vertragsartwechsel	0
	Diagnose hat sich im Nachhinein als falsch herausgestellt	0
	Sonstiger Grund	0
Gesamt		1

Versicherte mit beendeter DMP-Teilnahme nach KV-Bereichen laut letzter ISKV-Datenlieferung

KV-Bereich	Ende des Versicherungsverhältnisses		Änderung der KVNR - Fortbestand der DMP-Teilnahme bei gleicher Kasse			Ende auf Wunsch des Versicherten							Ende wegen RSAV-Vorgabe			Weitere und sonstige Gründe			
	Tod	Andere Gründe	Wechsel zur Familienvers.	Wechsel zu eigener Mitgliedschaft	Wechsel des Rechtskreises	Unzufriedenheit/ Erwart. an DMP nicht erfüllt	Keine Verbess. der Lebensqualität/ des Gesundheitszustandes	Verschlecht. des Gesundheitszustandes	Einflussnahme durch BKK unerwünscht	Betreuung durch DMP-Arzt schlecht	Teiln. aufgrund des Gesundheitszustandes nicht mehr mögl.	Sonst. Grund/ Gründe nicht bekannt	5,5 Jahre nach Erstmanifestation	Dokumentationsbögen liegen 2x nicht vor	Med. Vorauss. nicht mehr gegeben	Ende des Progr.	Vertragsartwechsel	Diag. im nachhinein falsch	Sonst. Grund
Bayern	0	0	0	0	0	0	0	0	0	0	0	0	0	0	0	0	0	0	0
Berlin	0	0	0	0	0	0	0	0	0	0	0	0	0	0	0	0	0	0	0
Brandenburg	0	0	0	0	0	0	0	0	0	0	0	0	0	0	0	0	0	0	0
Bremen	0	0	0	0	0	0	0	0	0	0	0	0	0	0	0	0	0	0	0
Hamburg	0	0	0	0	0	0	0	0	0	0	0	0	0	0	0	0	0	0	0
Hessen	0	0	0	0	0	0	0	0	0	0	0	0	0	0	0	0	0	0	0
Mecklenburg-Vorp.	0	0	0	0	0	0	0	0	0	0	0	0	0	0	0	0	0	0	0
Niedersachsen	0	0	0	0	0	0	0	0	0	0	0	0	0	0	0	0	0	0	0
Nordbaden	0	0	0	0	0	0	0	0	0	0	0	0	0	0	0	0	0	0	0
Nordrhein	0	0	0	0	0	0	0	0	0	0	0	0	0	0	0	0	0	0	0
Nord-Württemberg	0	0	0	0	0	0	0	0	0	0	0	0	0	0	0	0	0	0	0
Rheinland-Pfalz	0	0	0	0	0	0	0	0	0	0	0	0	0	0	0	0	0	0	0
Saarland	0	0	0	0	0	0	0	0	0	0	0	0	0	0	0	0	0	0	0
Sachsen	0	0	0	0	0	0	0	0	0	0	0	0	0	0	0	0	0	0	0
Sachsen-Anhalt	0	0	0	0	0	0	0	0	0	0	0	0	0	0	0	0	0	0	0
Schleswig-Holstein	0	0	0	0	0	0	0	0	0	0	0	0	0	0	0	0	0	0	0
Südbaden	0	0	0	0	0	0	0	0	0	0	0	0	0	0	0	0	0	0	0
Süd-Württemberg	0	0	0	0	0	0	0	0	0	0	0	0	0	0	0	0	0	0	0
Thüringen	0	0	0	0	0	0	0	0	0	0	0	0	0	0	0	0	0	0	0
Westfalen-Lippe	0	0	0	0	0	0	0	0	0	0	0	0	0	1	0	0	0	0	0

Anhang

Die Qualitätsziele bis 30.06.2006 - Erläuterungen und Ihre Zielerreichung je KV-Bereich*

Durchführung einer BET

Das Qualitätsziel wurde erreicht, wenn nach einem Jahr DMP bei mindestens 50% der operierten Versicherten eine BET durchgeführt wurde.

Zielerreichungsgrad je KV-Bereich

KV-Bereich	Zielerreichungsgrad nach 1 Jahr in Prozent	Zielerreichungsgrad nach 2 Jahren in Prozent
Bayern	k.A.	k.A.
Berlin	k.A.	k.A.
Brandenburg	k.A.	k.A.
Bremen	k.A.	k.A.
Hamburg	k.A.	k.A.
Hessen	k.A.	k.A.
Koblenz	k.A.	k.A.
Mecklenburg-Vorp.	k.A.	k.A.
Niedersachsen	k.A.	k.A.
Nordbaden	k.A.	k.A.
Nordrhein	k.A.	k.A.
Nord-Württemberg	k.A.	k.A.
Pfalz	k.A.	k.A.
Rheinessen	k.A.	k.A.
Rheinland-Pfalz	k.A.	k.A.
Saarland	k.A.	k.A.
Sachsen	k.A.	k.A.
Sachsen-Anhalt	k.A.	k.A.
Schleswig-Holstein	k.A.	k.A.
Südbaden	k.A.	k.A.
Süd-Württemberg	k.A.	k.A.
Thüringen	k.A.	k.A.
Trier	k.A.	k.A.
Westfalen-Lippe	80,0%	83,3%

* bezieht sich nur auf den Auswertungszeitraum 01.01.2006 - 30.06.2006; entfällt ab dem 01.07.2006

BET mit anschliessender Strahlentherapie

Das Qualitätsziel wurde erreicht, wenn nach einem Jahr DMP bei mindestens 80% der Versicherten, die brusterhaltend operiert wurden, eine Strahlentherapie durchgeführt wurden.

Zielerreichungsgrad je KV-Bereich

KV-Bereich	Zielerreichungsgrad nach 1 Jahr in Prozent	Zielerreichungsgrad nach 2 Jahren in Prozent
Bayern	k.A.	k.A.
Berlin	k.A.	k.A.
Brandenburg	k.A.	k.A.
Bremen	k.A.	k.A.
Hamburg	k.A.	k.A.
Hessen	k.A.	k.A.
Koblenz	k.A.	k.A.
Mecklenburg-Vorp.	k.A.	k.A.
Niedersachsen	k.A.	k.A.
Nordbaden	k.A.	k.A.
Nordrhein	k.A.	k.A.
Nord-Württemberg	k.A.	k.A.
Pfalz	k.A.	k.A.
Rheinessen	k.A.	k.A.
Rheinland-Pfalz	k.A.	k.A.
Saarland	k.A.	k.A.
Sachsen	k.A.	k.A.
Sachsen-Anhalt	k.A.	k.A.
Schleswig-Holstein	k.A.	k.A.
Südbaden	k.A.	k.A.
Süd-Württemberg	k.A.	k.A.
Thüringen	k.A.	k.A.
Trier	k.A.	k.A.
Westfalen-Lippe	k.A.	k.A.

Beratungs- und Informationsgespräch

Das Qualitätsziel wurde erreicht, wenn nach einem Jahr DMP mindestens 90% der eingeschriebenen Versicherten ein Beratungs- und Informationsgespräch akzeptieren.

Zielerreichungsgrad je KV-Bereich

KV-Bereich	Zielerreichungsgrad nach 1 Jahr in Prozent	Zielerreichungsgrad nach 2 Jahren in Prozent
Bayern	k.A.	k.A.
Berlin	k.A.	k.A.
Brandenburg	k.A.	k.A.
Bremen	k.A.	k.A.
Hamburg	k.A.	k.A.
Hessen	k.A.	k.A.
Koblenz	k.A.	k.A.
Mecklenburg-Vorpommern	k.A.	k.A.
Niedersachsen	k.A.	k.A.
Nordbaden	k.A.	k.A.
Nordrhein	k.A.	k.A.
Nord-Württemberg	k.A.	k.A.
Pfalz	k.A.	k.A.
Rheinessen	k.A.	k.A.
Rheinland-Pfalz	k.A.	k.A.
Saarland	k.A.	k.A.
Sachsen	k.A.	k.A.
Sachsen-Anhalt	k.A.	k.A.
Schleswig-Holstein	k.A.	k.A.
Südbaden	k.A.	k.A.
Süd-Württemberg	k.A.	k.A.
Thüringen	k.A.	k.A.
Trier	k.A.	k.A.
Westfalen-Lippe	100,0%	100,0%

Wiedervorstellungstermin

Das Qualitätsziel wurde erreicht, wenn nach einem Jahr DMP bei mindestens 90% der eingeschriebenen Versicherten ein Wiedervorstellungstermin vereinbart wurde.

Zielerreichungsgrad je KV-Bereich

KV-Bereich	Zielerreichungsgrad nach 1 Jahr in Prozent	Zielerreichungsgrad nach 2 Jahren in Prozent
Bayern	k.A.	k.A.
Berlin	k.A.	k.A.
Brandenburg	k.A.	k.A.
Bremen	k.A.	k.A.
Hamburg	k.A.	k.A.
Hessen	k.A.	k.A.
Koblenz	k.A.	k.A.
Mecklenburg-Vorpommern	k.A.	k.A.
Niedersachsen	k.A.	k.A.
Nordbaden	k.A.	k.A.
Nordrhein	k.A.	k.A.
Nord-Württemberg	k.A.	k.A.
Pfalz	k.A.	k.A.
Rheinessen	k.A.	k.A.
Rheinland-Pfalz	k.A.	k.A.
Saarland	k.A.	k.A.
Sachsen	k.A.	k.A.
Sachsen-Anhalt	k.A.	k.A.
Schleswig-Holstein	k.A.	k.A.
Südbaden	k.A.	k.A.
Süd-Württemberg	k.A.	k.A.
Thüringen	k.A.	k.A.
Trier	k.A.	k.A.
Westfalen-Lippe	100,0%	100,0%