

Bericht zur versichertenbezogenen Qualitätssicherung für BKK Herford Minden Ravensberg

Indikation Diabetes mellitus Typ 2
Berichtszeitraum vom 01.01.2006 bis 31.12.2006

INHALTSVERZEICHNIS

Datenbestand im BKK InfoNet	2
Ihre Versicherten zum Zeitpunkt der Erstdokumentation	3
Qualitätsziel: Sicherstellung der regelmäßigen Teilnahme	4
Ihr Ergebnis	4
Zielerreichungsgrad nach KV-Bereichen	5
Aktionen der MedicalContact für Ihre Versicherten	6
Erinnerungsschreiben an Ihre Versicherten im Berichtszeitraum	6
Schreiben zur Qualitätssicherung an Ihre Versicherten im Berichtszeitraum	6
Erinnerungsschreiben und Schreiben zur Qualitätssicherung an Ihre Versicherten nach KV-Bereichen	7
Ihre Versicherten fragen bei MedicalContact nach - Inbound-Telefonate	8
MedicalContact ruft Ihre Versicherten an - Outbound-Telefonate	9
Ende der Teilnahme Ihrer Versicherten am DMP	13
Versicherte mit beendeter DMP-Teilnahme	13
Versicherte mit beendeter DMP-Teilnahme nach KV-Bereichen	14

Datenbestand im BKK InfoNet

	BKK Herford Minden Ravensberg	alle teil- nehmenden Kassen*
Anzahl der Versicherten mit einer unterschriebenen Teilnahmeerklärung:	<u>314</u>	<u>208.833</u>
Anzahl der fehlerfreien Erstdokumentationen seit dem Start von BKK MedPlus:	<u>351</u>	<u>232.977</u>
Anzahl der fehlerfreien Folgedokumentationen seit dem Start von BKK MedPlus:	<u>1.640</u>	<u>897.233</u>

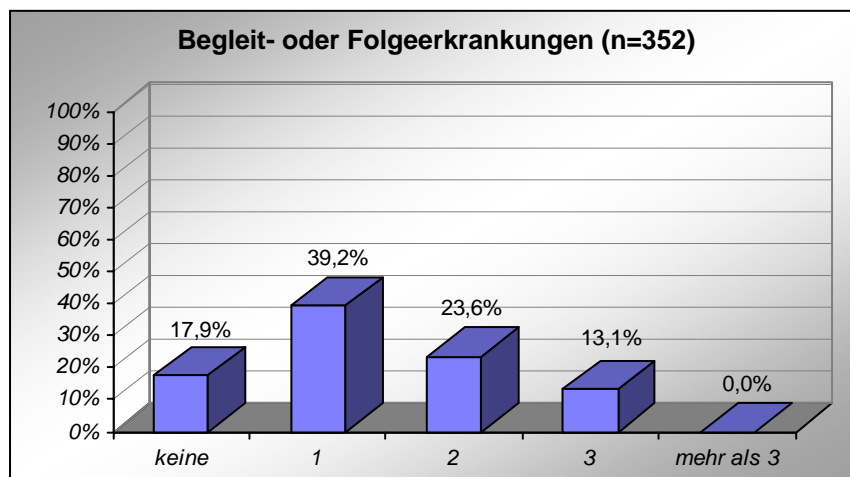
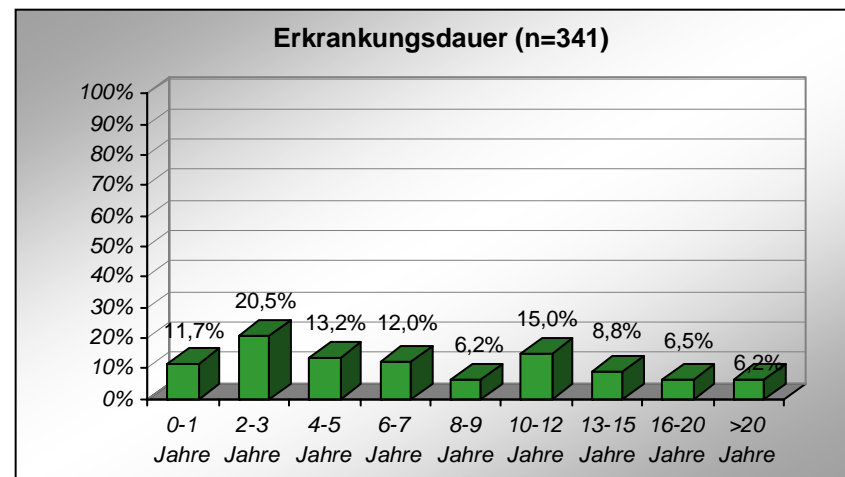
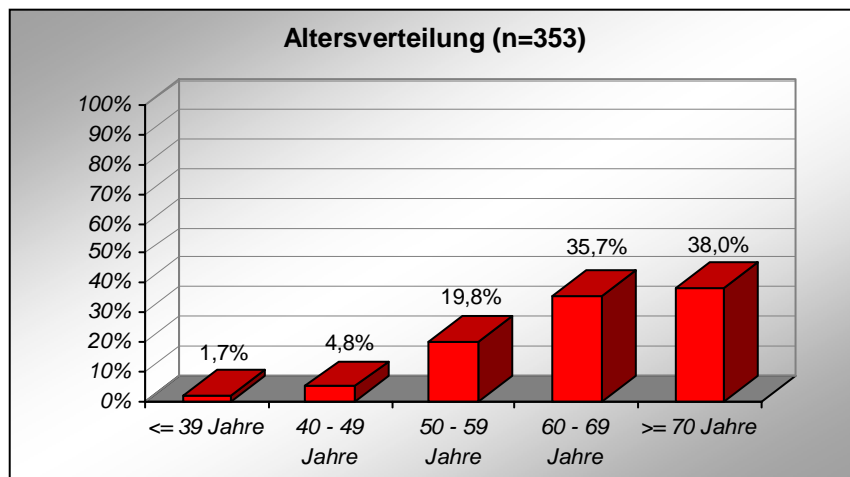
Ihre aktuell eingeschriebenen Versicherten je KV-Bereich

KV-Bereich	Anzahl eingeschriebener Versicherter
Bayern	0
Berlin	0
Brandenburg	1
Bremen	0
Hamburg	1
Hessen	1
Mecklenburg-Vorp.	0
Niedersachsen	6
Nordbaden	0
Nordrhein	1
Nord-Württemberg	0
Rheinland-Pfalz	0
Saarland	0
Sachsen	0
Sachsen-Anhalt	0
Schleswig-Holstein	0
Südbaden	0
Süd-Württemberg	0
Thüringen	1
Westfalen-Lippe	237
Gesamt	248

Auswertungsbasis:
Die von Ihnen zuletzt gemeldeten
Teilnehmer (Teilnahmeerklärung und
Erstdokumentation liegen vor).

* Krankenkassen, die MedicalContact mit der Berichtserstellung beauftragt haben

Ihre Versicherten zum Zeitpunkt der Erstdokumentation

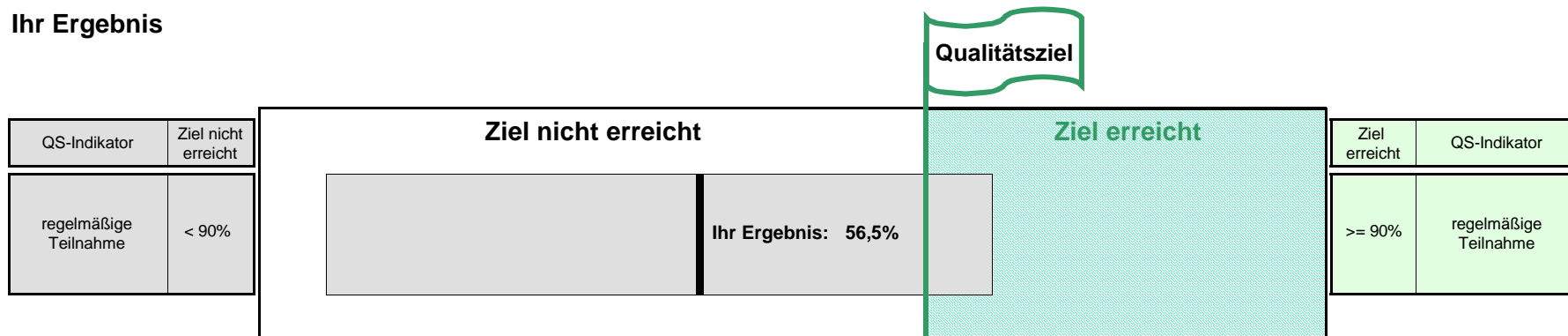


Auswertungsbasis:
Die von Ihnen gemeldeten
Teilnehmer.

Qualitätsziel: Sicherstellung der regelmäßigen Teilnahme

Das Qualitätsziel wurde erreicht, wenn über die gesamte Programmlaufzeit im Mittel für mindestens 90% der Versicherten regelmäßige Dokumentationen entsprechend dem dokumentierten Dokumentationszeitraum vorliegen.

Ihr Ergebnis



Zielerreichungsgrad je KV-Bereich

Auswertungsbasis:
Die von Ihnen gemeldeten
Teilnehmer.

KV-Bereich	Qualitätsziel über die gesamte Programmlaufzeit im Mittel $\geq 90\%$
	Zielerreichungsgrad in Prozent
Bayern	k.A.
Berlin	k.A.
Brandenburg	100,0%
Bremen	k.A.
Hamburg	0,0%
Hessen	k.A.
Koblenz	k.A.
Mecklenburg-Vorpommern	k.A.
Niedersachsen	66,7%
Nordbaden	k.A.
Nordrhein	100,0%
Nord-Württemberg	k.A.
Pfalz	k.A.
Rheinessen	k.A.
Saarland	k.A.
Sachsen	k.A.
Sachsen-Anhalt	k.A.
Schleswig-Holstein	k.A.
Südbaden	k.A.
Süd-Württemberg	k.A.
Thüringen	100,0%
Trier	k.A.
Westfalen-Lippe	55,9%

Aktionen der MedicalContact für Ihre Versicherten

Erinnerungsschreiben an Ihre Versicherten im Berichtszeitraum	
Anlass	Anzahl
Erinnerung Arztbesuch	533
Schulung Diabetes nicht wahrgenommen	0
Schulung Hypertonie nicht wahrgenommen	0
Gesamt	533

Schreiben zur Qualitätssicherung an Ihre Versicherten im Berichtszeitraum	
Anlass	Anzahl
Schulung Diabetes empfohlen	33
Schulung Hypertonie empfohlen	4
Beide Schulungen empfohlen	14
Jährliche Augenarztuntersuchung	7
Stoffwechsellentgleisungen	0
Blutdruck	12
Fußstatus	6
Folgeerkrankung	0
Raucherberatung	0
Ernährungsberatung	0
Gesamt	76

Erinnerungsschreiben und Schreiben zur Qualitätssicherung an Ihre Versicherten nach KV-Bereichen

KV-Bereich	Erinnerungsschreiben			Schreiben zur Qualitätssicherung									
	Erinnerung Arztbesuch	Schulung Diabetes nicht wahrgenommen	Schulung Hypertonie nicht wahrgenommen	Schulung Diabetes empfohlen	Schulung Hypertonie empfohlen	Beide Schulungen empfohlen	Jährliche Augenarztuntersuchung	Stoffwechsellgleichungen	Blutdruck	Fußstatus	Folgeerkrankung	Raucherberatung	Ernährungsberatung
Bayern	0	0	0	0	0	0	0	0	0	0	0	0	0
Berlin	0	0	0	0	0	0	0	0	0	0	0	0	0
Brandenburg	1	0	0	0	0	0	0	0	0	0	0	0	0
Bremen	0	0	0	0	0	0	0	0	0	0	0	0	0
Hamburg	0	0	0	0	0	0	0	0	1	1	0	0	0
Hessen	2	0	0	0	0	0	0	0	0	0	0	0	0
Koblenz	0	0	0	0	0	0	0	0	0	0	0	0	0
Mecklenburg-Vorp.	0	0	0	0	0	0	0	0	0	0	0	0	0
Niedersachsen	15	0	0	0	0	0	0	0	1	0	0	0	0
Nordbaden	0	0	0	0	0	0	0	0	0	0	0	0	0
Nordrhein	3	0	0	0	1	0	0	0	0	0	0	0	0
Nord-Württemberg	0	0	0	0	0	0	0	0	0	0	0	0	0
Pfalz	0	0	0	0	0	0	0	0	0	0	0	0	0
Rheinessen	0	0	0	0	0	0	0	0	0	0	0	0	0
Rheinland-Pfalz	0	0	0	0	0	0	0	0	0	0	0	0	0
Saarland	0	0	0	0	0	0	0	0	0	0	0	0	0
Sachsen	2	0	0	0	0	0	0	0	0	0	0	0	0
Sachsen-Anhalt	0	0	0	0	0	0	0	0	0	0	0	0	0
Schleswig-Holstein	0	0	0	0	0	0	0	0	0	0	0	0	0
Südbaden	0	0	0	0	0	0	0	0	0	0	0	0	0
Süd-Württemberg	0	0	0	0	0	0	0	0	0	0	0	0	0
Thüringen	0	0	0	0	0	0	0	0	0	0	0	0	0
Trier	0	0	0	0	0	0	0	0	0	0	0	0	0
Westfalen-Lippe	510	0	0	33	3	14	7	0	10	5	0	0	0

Ihre Versicherten fragen bei MedicalContact nach - Inbound-Telefonate

Inbound-Anrufe	
Anzahl der Anrufe	29
Anzahl der Versicherten mit Anruf	23
Durchschnittliche Dauer pro Anruf in Minuten	4,7
Durchschnittliche Anzahl der Anrufe pro Versicherten	1,3

MedicalContact ruft Ihre Versicherten an - Outbound-Telefonate

KV-Bereich	Anlass: Patienten, die auf der Grundlage der vorliegenden Leistungsdaten der Krankenkasse in den vorangegangenen 12 Monaten mehr als 2 stationäre Krankenhausbehandlungen mit der Aufnahme- oder Entlassungsdiagnose Diabetes mellitus Typ 2 aufweisen	
	Anzahl Versicherter	Anzahl Telefonate
Bayern	0	0
Berlin	0	0
Brandenburg	0	0
Bremen	0	0
Hamburg	0	0
Hessen	0	0
Koblenz	0	0
Mecklenburg-Vorp.	0	0
Niedersachsen	0	0
Nordbaden	0	0
Nordrhein	0	0
Nord-Württemberg	0	0
Pfalz	0	0
Rhein Hessen	0	0
Saarland	0	0
Sachsen	0	0
Sachsen-Anhalt	0	0
Schleswig-Holstein	0	0
Südbaden	0	0
Süd-Württemberg	0	0
Thüringen	0	0
Trier	0	0
Westfalen-Lippe	2	9
Gesamt	2	9

KV-Bereich	Anlass: Patienten, die auf der Grundlage der vorliegenden Leistungsdaten der Krankenkasse in den vorangegangenen 12 Monaten mindestens eine stationäre Krankenhausbehandlung mit der Aufnahme- oder Entlassungsdiagnose Diabetes mellitus Typ 2 und mindestens eine weitere stationäre Krankenhausbehandlung mit der Aufnahme oder Entlassungsdiagnose Hypertonie aufweisen	
	Anzahl Versicherter	Anzahl Telefonate
Bayern	0	0
Berlin	0	0
Brandenburg	0	0
Bremen	0	0
Hamburg	0	0
Hessen	0	0
Koblenz	0	0
Mecklenburg-Vorp.	0	0
Niedersachsen	0	0
Nordbaden	0	0
Nordrhein	0	0
Nord-Württemberg	0	0
Pfalz	0	0
Rhein Hessen	0	0
Saarland	0	0
Sachsen	0	0
Sachsen-Anhalt	0	0
Schleswig-Holstein	0	0
Südbaden	0	0
Süd-Württemberg	0	0
Thüringen	0	0
Trier	0	0
Westfalen-Lippe	1	5
Gesamt	1	5

KV-Bereich	Anlass: Patienten, denen auf der Grundlage der vorliegenden Leistungsdaten der Krankenkasse in den vorangegangenen 12 Monaten Diabetes mellitus Typ 2-spezifische Medikamente von mehr als 2 Vertragsärzten verordnet wurden	
	Anzahl Versicherter	Anzahl Telefonate
Bayern	0	0
Berlin	0	0
Brandenburg	0	0
Bremen	0	0
Hamburg	0	0
Hessen	0	0
Koblenz	0	0
Mecklenburg-Vorp.	0	0
Niedersachsen	0	0
Nordbaden	0	0
Nordrhein	0	0
Nord-Württemberg	0	0
Pfalz	0	0
Rheinhausen	0	0
Saarland	0	0
Sachsen	0	0
Sachsen-Anhalt	0	0
Schleswig-Holstein	0	0
Südbaden	0	0
Süd-Württemberg	0	0
Thüringen	0	0
Trier	0	0
Westfalen-Lippe	0	0
Gesamt	0	0

KV-Bereich	Anlass: Patienten, denen auf der Grundlage der vorliegenden Leistungsdaten der Krankenkasse in den vorangegangenen 12 Monaten Diabetes mellitus Typ 2-spezifische Medikamente und Antihypertensiva verordnet wurden, wobei die Verordnung von mehr als 2 Vertragsärzten erfolgt ist	
	Anzahl Versicherter	Anzahl Telefonate
Bayern	0	0
Berlin	0	0
Brandenburg	0	0
Bremen	0	0
Hamburg	0	0
Hessen	0	0
Koblenz	0	0
Mecklenburg-Vorp.	0	0
Niedersachsen	0	0
Nordbaden	0	0
Nordrhein	0	0
Nord-Württemberg	0	0
Pfalz	0	0
Rheinhausen	0	0
Saarland	0	0
Sachsen	0	0
Sachsen-Anhalt	0	0
Schleswig-Holstein	0	0
Südbaden	0	0
Süd-Württemberg	0	0
Thüringen	0	0
Trier	0	0
Westfalen-Lippe	2	2
Gesamt	2	2

KV-Bereich	Anlass: Mehr als zwei verschiedene antidiabetische Arzneimittel	
	Anzahl Versicherter	Anzahl Telefonate
Bayern	0	0
Berlin	0	0
Brandenburg	0	0
Bremen	0	0
Hamburg	0	0
Hessen	0	0
Koblenz	0	0
Mecklenburg-Vorp.	0	0
Niedersachsen	0	0
Nordbaden	0	0
Nordrhein	0	0
Nord-Württemberg	0	0
Pfalz	0	0
Rheinessen	0	0
Saarland	0	0
Sachsen	0	0
Sachsen-Anhalt	0	0
Schleswig-Holstein	0	0
Südbaden	0	0
Süd-Württemberg	0	0
Thüringen	0	0
Trier	0	0
Westfalen-Lippe	0	0
Gesamt	0	0

KV-Bereich	Anlass: Hohe Dosen oraler, antidiabetischer Arzneimittel	
	Anzahl Versicherter	Anzahl Telefonate
Bayern	0	0
Berlin	0	0
Brandenburg	0	0
Bremen	0	0
Hamburg	0	0
Hessen	0	0
Koblenz	0	0
Mecklenburg-Vorp.	0	0
Niedersachsen	0	0
Nordbaden	0	0
Nordrhein	0	0
Nord-Württemberg	0	0
Pfalz	0	0
Rheinessen	0	0
Saarland	0	0
Sachsen	0	0
Sachsen-Anhalt	0	0
Schleswig-Holstein	0	0
Südbaden	0	0
Süd-Württemberg	0	0
Thüringen	0	0
Trier	0	0
Westfalen-Lippe	0	0
Gesamt	0	0

KV-Bereich	Anlass: Nicht zuzuordnen/ auf eigenen Wunsch	
	Anzahl Versicherter	Anzahl Telefonate
Bayern	0	0
Berlin	0	0
Brandenburg	0	0
Bremen	0	0
Hamburg	0	0
Hessen	0	0
Koblenz	0	0
Mecklenburg-Vorp.	0	0
Niedersachsen	0	0
Nordbaden	0	0
Nordrhein	0	0
Nord-Württemberg	0	0
Pfalz	0	0
Rheinhessen	0	0
Saarland	0	0
Sachsen	0	0
Sachsen-Anhalt	0	0
Schleswig-Holstein	0	0
Südbaden	0	0
Süd-Württemberg	0	0
Thüringen	0	0
Trier	0	0
Westfalen-Lippe	1	3
Gesamt	1	3

Beendigung der Teilnahme laut letzter ISKV-Datenlieferung

Allgemeine Beschreibung	Spezieller Grund	Anzahl
Ende des Versicherungsverhältnisses	Tod	1
	Andere Gründe	0
Änderung der KVNR - Fortbestand der DMP-Teilnahme bei der gleichen Kasse	Wechsel von Mitglied auf Familienversicherung	2
	Wechsel von Familienversicherung zu eigener Mitgliedschaft	3
	Wechsel des Rechtskreises	0
Ende auf Wunsch des Versicherten	Unzufriedenheit mit DMP / Erwartungen an DMP nicht erfüllt	0
	Keine Verbesserung der Lebensqualität / des Gesundheitszustandes	0
	Verschlechterung des Gesundheitszustandes	0
	Einflussnahme durch BKK unerwünscht	0
	Schlechte Betreuung durch den DMP-Arzt	0
	DMP-Teilnahme aufgrund des Gesundheitszustandes nicht mehr möglich	0
	Sonstiger Grund / Grund nicht bekannt	2
Ende wegen RSAV-Vorgaben	Termine 2x nicht wahrgenommen	0
	Dokumentationsbögen liegen 2x nicht vor	71
	Medizinische Voraussetzung nicht mehr gegeben	0
Weitere und sonstige Gründe	Ende des DMP-Programms	0
	Vertragsartwechsel	0
	Diagnose hat sich im Nachhinein als falsch herausgestellt	0
	Sonstiger Grund	15
Gesamt		94

Versicherte mit beendeter DMP-Teilnahme nach KV-Bereichen laut letzter ISKV-Datenlieferung

KV-Bereich	Ende des Versicherungsverhältnisses		Änderung der KVNR - Fortbestand der DMP-Teilnahme bei gleicher Kasse			Ende auf Wunsch des Versicherten							Ende wegen RSAV-Vorgabe			Weitere und sonstige Gründe			
	Tod	Andere Gründe	Wechsel zur Familienvers.	Wechsel zu eigener Mitgliedschaft	Wechsel des Rechtskreises	Unzufriedenheit/ Erwart. an DMP nicht erfüllt	Keine Verbess. der Lebensqualität/ des Gesundheitszustandes	Verschlecht. des Gesundheitszustandes	Einflussnahme durch BKK unerwünscht	Betreuung durch DMP-Arzt schlecht	Teiln. aufgrund des Gesundheitszustandes nicht mehr mögl.	Sonst. Grund/ Gründe nicht bekannt	Termine 2x nicht wahrgenommen	Dokumentationsbögen liegen 2x nicht vor	Med. Vorauss. nicht mehr gegeben	Ende des Progr.	Vertragsartwechsel	Diag. im nachhinein falsch	Sonst. Grund
Bayern	0	0	0	0	0	0	0	0	0	0	0	0	0	0	0	0	0	0	0
Berlin	0	0	0	0	0	0	0	0	0	0	0	0	0	0	0	0	0	0	0
Brandenburg	0	0	0	0	0	0	0	0	0	0	0	0	0	0	0	0	0	0	0
Bremen	0	0	0	0	0	0	0	0	0	0	0	0	0	0	0	0	0	0	0
Hamburg	0	0	0	0	0	0	0	0	0	0	0	0	0	1	0	0	0	0	0
Hessen	0	0	0	0	0	0	0	0	0	0	0	0	0	1	0	0	0	0	0
Mecklenburg-Vorp.	0	0	0	0	0	0	0	0	0	0	0	0	0	0	0	0	0	0	0
Niedersachsen	0	0	0	0	0	0	0	0	0	0	0	0	0	3	0	0	0	0	0
Nordbaden	0	0	0	0	0	0	0	0	0	0	0	0	0	0	0	0	0	0	0
Nordrhein	0	0	0	0	0	0	0	0	0	0	0	0	0	0	0	0	0	0	0
Nord-Württemberg	0	0	0	0	0	0	0	0	0	0	0	0	0	0	0	0	0	0	0
Rheinland-Pfalz	0	0	0	0	0	0	0	0	0	0	0	0	0	0	0	0	0	0	0
Saarland	0	0	0	0	0	0	0	0	0	0	0	0	0	0	0	0	0	0	0
Sachsen	0	0	0	0	0	0	0	0	0	0	0	0	0	0	0	0	0	0	0
Sachsen-Anhalt	0	0	0	0	0	0	0	0	0	0	0	0	0	0	0	0	0	0	0
Schleswig-Holstein	0	0	0	0	0	0	0	0	0	0	0	0	0	0	0	0	0	0	0
Südbaden	0	0	0	0	0	0	0	0	0	0	0	0	0	0	0	0	0	0	0
Süd-Württemberg	0	0	0	0	0	0	0	0	0	0	0	0	0	0	0	0	0	0	0
Thüringen	0	0	0	0	0	0	0	0	0	0	0	0	0	0	0	0	0	0	0
Westfalen-Lippe	1	0	2	3	0	0	0	0	0	0	0	2	0	66	0	0	0	0	15